



Lokale Aktionsgruppe (LAG)  
Südlicher Steigerwald e.V.



[www.LAG-Steigerwald.de](http://www.LAG-Steigerwald.de)  
Tel. 09162 / 923157

Jahresbericht /  
Mitgliederversammlung  
mit Neuwahlen am  
22. Oktober 2018  
Bürgersaal Scheinfeld

- Top2: Bericht LAG-Management – Jutta Höfler

Die Aufgaben des LAG-Managements gem. unserer LES

8. Öffentlichkeitsarbeit zur LEADER in der Region und

Außendarstellung der LAG

9. Zusammenarbeit mit relevanten Akteuren im Sinne der LES

10. Zusammenarbeit und Erfahrungsaustausch mit anderen

LEADER-Regionen

11. Mitarbeit im LEADER-Netzwerk



[www.LAG-Steigerwald.de](http://www.LAG-Steigerwald.de)

Tel. 09162-923157



- Top2: Bericht LAG-Management – Jutta Höfler

Vorstellung der Arbeit der LAG Südlicher Steigerwald e.V.

im kommenden LEADER-Netzwerk Forum nach Motto „Wie leben wir LEADER“

am 15.11.18 im StMELF in München

als eine von zwei Best-Practice-Beispielen, stellvertretend für die 68 Bayerischen LAGn



[www.LAG-Steigerwald.de](http://www.LAG-Steigerwald.de)

Tel. 09162-923157



- Top2: Bericht LAG-Management – Jutta Höfler

Das LAG-Management ist in folgenden Gremien vertreten:

- Lenkungsausschuss der Kommunalen Allianz A7 West



- Teilnahme an bundesweiten Treffen der Deutschen Vernetzungsstelle (DVS) Bonn



- Teilnahme an Weiterbildungsseminaren der DVS

- Treffen aller mittelfränkischen LAGn und der Region Bamberg

- Treffen des LEADER-Netzwerk Bayern



LEADER · Netzwerk · BAYERN

- Kollegiale Beratung von 6 mittelfränkischen LAGn



[www.LAG-Steigerwald.de](http://www.LAG-Steigerwald.de)

Tel. 09162-923157



- Top2: Bericht LAG-Management – Jutta Höfler

Das LAG-Management ist in folgenden Gremien vertreten:

- Lenkungsgruppe Regionalmanagement Frankens Mehrregion



- Begleitender Arbeitskreis Radwegekonzept Frankens

Mehrregion



- Arbeitsgruppe Gesundheitsvorsorge



- Profilbildungsprozess unseres Landkreises



---

[www.LAG-Steigerwald.de](http://www.LAG-Steigerwald.de)

Tel. 09162-923157



- Top2: Bericht LAG-Management – Jutta Höfler

Das LAG-Management ist weiterhin vertreten:

- Lenkungsgruppe der Kommunalen Allianz A7 Franken West
- Lenkungsgruppe der Kommunalen Allianz Franken 3
- Entscheidungsgremium FLAG Karpfenland Aischgrund e.V.



- Top2: Bericht LAG-Management – Jutta Höfler

bisher wurden  
Projekte mit einem  
Volumen von über  
4,4 Mio €  
angestoßen



[www.LAG-Steigerwald.de](http://www.LAG-Steigerwald.de)

Tel. 09162-923157



# • Top2: Bericht LAG-Management – Jutta Höfler

Aktionsplan LEADER 2014-2020		2018												Meilensteine			
		1	2	3	4	5	6	7	8	9	10	11	12				
Prozessmanagement	LAG-Vorstand = Entscheidungsgremium	●		●		●		●		●		●		6 Sitzungen pro Jahr, Teilnahme von 80% der Mitglieder			
	Mitgliederversammlung											●		1 Sitzungen pro Jahr, Teilnahme von 20% der			
	Sitzung LAG-Management und Vorsitzende der LAG	●	●	●	●	●	●		●	●	●	●		monatlich			
	Klausursitzung der LAG zur Überprüfung des Prozesses											●		1 Sitzung, Fortschreibung des Aktionsplans			Mit heutiger Mitgliederversammlung.
	Arbeitskreissitzungen zu dem Entwicklungsziel 1						●							1 Sitzung			Aufgrund der aktuellen Fördermittelverteilung war eine Forcierung von Projektanträgen aus den EWZ 1+2 nicht
	Arbeitskreissitzungen zu dem Entwicklungsziel 2					●								1 Sitzung			
	Arbeitskreissitzungen zu dem Entwicklungsziel 3			●										1 Sitzung			erfolgt in 01/2019
	Wettbewerb													Aufruf, Durchführung, Abschluss			
	Exkursionen													Vorbereitung und Durchführung mit 60 Teilnehmern			
	Thematische Workshops													1 Workshop mit 50 Teilnehmern			2 workshops im Rahmen des Kooperationsprojekts KLE zum Bayernatlas
Aufgaben	kontinuierliche Presse- und Öffentlichkeitsarbeit /inkl. Pflege Monitoring-Daten erfassen (eigene Erhebungen der LAG)	=====												12 Presseartikel, 15 Beiträge auf der Internetseite			
	Monitoring-Daten für jährliche Klausurtagung aufarbeiten	=====												Projektstatistik erstellt			
	Erstellung des Jahrsberichtes												●	1 Klausurtagung mit 40 Teilnehmern			Wurde im Jour Fixe aufbereitet und in der heutigen MGV vorgestellt.
	Zwischenevaluierung 2018												●	Jahresbericht erstellt und verteilt			
Koop. Entwicklungsziele	Abschlussevaluierung 2022																Externe Evaluierung am 08.12.18
	Projekte zu den Handlungszielen 1.1 bis 1.5	=====												Umsetzung von 1 Projekt, Entwicklung von 1 (Angebot) Projektidee			Mehrgenerationenplatz Baudenbach
	Projekte zu den Handlungszielen 2.1 bis 2.5	=====												Umsetzung von 1 Projekten, Entwicklung von 1 (Angebot) Projektidee			Traumrunde Geiselwind, Skulptur Kaiserin Kunidgunde am Osingweg; Bronzemedell Klosteranlage Münchsteinach
	Projekte zu den Handlungszielen 3.1 bis 3.5	=====												Umsetzung von 1 Projekten, Entwicklung von 2 (Angeboten) Projektideen			Auernhofen.Startprojekt Streuobst Markt Bibart wird anderweitig umgesetzt
Projekte, Veranstaltungen, Exkursionen	=====												Umsetzung von 2 Vorhaben			Umsetzung landkreisweites Radwegekonzept.; Erfassung (hist) KLE; Startprojekt Jugend-App wird nicht umgesetzt	



[www.LAG-Steigerwald.de](http://www.LAG-Steigerwald.de)

Tel. 09162-923157





# • Top2: Aktionsplan 2019

Aktionsplan LEADER 2014-2020		2019												Meilensteine			
		1	2	3	4	5	6	7	8	9	10	11	12				
Prozessmanagement	LAG-Vorstand = Entscheidungsgremium	●		●		●		●		●		●		6 Sitzungen pro Jahr, Teilnahme von 80% der Mitglieder			
	Mitgliederversammlung										●			1 Sitzungen pro Jahr, Teilnahme von 20% der Mitglieder			
	Sitzung LAG-Management und Vorsitzende der LAG	●	●	●	●	●	●	●		●	●	●	●	monatlich			
	Klausursitzung der LAG zur Überprüfung des Prozesses											●		1 Sitzung, Fortschreibung des Aktionsplans			
	Arbeitskreissitzungen zu dem Entwicklungsziel 1													1 Sitzung			
	Arbeitskreissitzungen zu dem Entwicklungsziel 2													1 Sitzung			
	Arbeitskreissitzungen zu dem Entwicklungsziel 3	●												1 Sitzung			
	Wettbewerb													Aufruf, Durchführung, Abschluss			
	Exkursionen													Vorbereitung und Durchführung mit 60 Teilnehmern			
	Thematische Workshops													1 Workshop mit 50 Teilnehmern			
Aufgaben	kontinuierliche Presse- und Öffentlichkeitsarbeit /inkl. Pflege Internet-Monitoring-Daten erfassen (eigene Erhebungen der LAG)	_____												12 Presseartikel, 15 Beiträge auf der Internetseite			
	Monitoring-Daten für jährliche Klausurtagung aufarbeiten											●		1 Klausurtagung mit 40 Teilnehmern			
	Erstellung des Jahresberichtes											●		Jahresbericht erstellt und verteilt			
	Zwischenevaluierung 2018																
	Abschlussequalifizierung 2022																
Koop. Entwicklungsziele	Projekte zu den Handlungszielen 1.1 bis 1.5	_____												Umsetzung von 1 Projekt, Entwicklung von 1 (Angebot) Projektidee			
	Projekte zu den Handlungszielen 2.1 bis 2.5	_____												Umsetzung von 1 Projekten, Entwicklung von 1 (Angebot) Projektidee			
	Projekte zu den Handlungszielen 3.1 bis 3.5	_____												Umsetzung von 1 Projekten, Entwicklung von 2 (Angeboten) Projektideen			
	Projekte, Veranstaltungen, Exkursionen	_____												Umsetzung von 2 Vorhaben			



[www.LAG-Steigerwald.de](http://www.LAG-Steigerwald.de)

Tel. 09162-923157



- Top2: Bericht LAG-Management – Jutta Höfler

# Evaluierung und Monitoring

Zwischenevaluierung am 08.12.18 durch Büro  
kommunare, Bonn, Stefan Gothe



---

[www.LAG-Steigerwald.de](http://www.LAG-Steigerwald.de)

Tel. 09162-923157



# Top2: Bericht LAG-Management – Jutta Höfler

Zeile	Status	Antragsteller	Projekttitel	Projekt gesamt brutto	förderfähige Gesamt- kosten	bewilligt (wirk) Einzelprojekte 1.100.000€ Fördersumme	Kooperation 400.000€ Fördersumme
0	Ausbezahlt + abgeschlossen	LAG	Vorbereitende Maßnahmen			10.000,00 €	
1	zurück gezogen	LKR NEA	Netzwerk Steigerwald 2020				
2	Ausbezahlt + abgeschlossen	Ippesheim	Platz zu den Weinbergen	30.634,73 €	26.407,85 €	15.600,00 €	
3	Ausbezahlt + abgeschlossen	Markt Bibart	Ein Rundweg durch die Gemeinde im Blickwinkel der Zeit	12.788,93 €	12.550,91 €	7.280,65 €	
4	Bewilligt + in Umsetzung	SBU Uffenheim	Fahrspaß für Jedermann		111.231,73 €		69.200,72 €
5	Bewilligt + in Umsetzung	SBU Uffenheim	Bike-Erlebnis-Mittelfranken Kooperation		64.240,00 €		13.440,00 €
6	Bewilligt + in Umsetzung	LKR NEA	Radwegekonzept		344.625,00 €		118.468,00 €
7	Umgesetzt + in Abrechnung	CVJM WÜ	Erlebnispädagogik-Parcours CVJM Münchsteinach		45.000,00 €	12.975,66 €	
8	Bewilligt + in Umsetzung	LAG	LAG Management		608.888,00 €	250.000,00 €	
9	zurück gezogen	Markt Bibart	Streuobst pflanzen, pflegen und erleben				
10	Umgesetzt + in Abrechnung	Schlüsselfeld	Alte Schule Thüngfeld		205.273,11 €	122.222,27 €	
11	Ausbezahlt + abgeschlossen	Markt Nordheim	Ort der Stille Kottenheim		27.670,48 €	11.744,69 €	
12	Ausbezahlt + abgeschlossen	Hemmersheim	Neugestaltung Dorf- u. Naturerlebnisweiher Gülchsheim	231.313,09 €	231.313,09 €	138.786,99 €	
13	Umgesetzt + in Abrechnung	Schlüsselfeld	Neugestaltung Schulgarten Eckersbach	139.774,88 €	138.636,65 €	83.181,99 €	
14	Bewilligt + in Umsetzung	Geiselwind	Mehrgenerationenplatz Haag	271.967,68 €	271.967,68 €	135.398,56 €	



[www.LAG-Steigerwald.de](http://www.LAG-Steigerwald.de)

Tel. 09162-923157



# Top2: Bericht LAG-Management – Jutta Höfler

Zeile	Status	Antragsteller	Projekttitel	Projekt gesamt brutto	förderfähige Gesamt- kosten	bewilligt (wirk) Einzelprojekte 1.100.000€ Fördersumme	Kooperation 400.000€ Fördersumme
15	beschlossen	Geiselwind	Platzneugestaltung Dorftreffpunkt Rehweiler		159.664,00 €	95.798,00 €	
16	Bewilligt + in Umsetzung	LAG	Erfassung histor. Kulturlandschaften	293.666,70 €	290.000,00 €		14.289,00 €
17	Ausbezahlt + abgeschlossen	Dorfladen Langenfeld UG	Einrichtung Dorfladen Langenfeld	262.760,06 €	220.805,00 €	64.970,10 €	
18	Bewilligt + in Umsetzung	LAG	Bürgerengagement		22.223,00 €	20.000,00 €	
19	Bewilligt + in Umsetzung	Förderverein Staatl Berufsschulen	Mein Bewerbungsvideo	40.000,00 €	39.738,31 €		13.908,41 €
20	Bewilligt + in Umsetzung	Fastnachtverband Franken	Deutsche Fastnachtakademie	998.243,80 €	855.760,00 €		18.869,52 €
21		LKR NEA	Radwegekonzept Teilantrag 2 Umsetzung	278.000,00 €	163.800,00 €		81.900,00 €
22	zurück gezogen		Jugendapp				"20000"
23	ABGELEHNT- Widerspruch	Münchsteinach	Errichtung einer Wasserrutsche mit Künstlerplattform	169.442,00 €	142.389,00 €	56.955,00 €	
24	Bewilligt + in Umsetzung	Münchsteinach	Bronzemodell des ehem. Benediktiner-Klosters Münchsteinach	33.278,55 €	30.778,60 €	19.967,00 €	
25	Umgesetzt + in Abrechnung	Geiselwind	Qualitätswanderweg Traumrunde Geiselwind	10.244,42 €	5.716,66 €	3.430,00 €	
26	Bewilligt + in Umsetzung	Verein zur Osingdokumentation	Skulptur Kaiserin Kunigunde	6.205,10 €	5.710,00 €	3.426,00 €	
27	beschlossen	Ev.-Luth.Kirchengde Baudenbach	Aktivierung Kirchgarten als gemeinschaftl. Ortszentrum v. Baudenbach	152.000,00 €	127.732,00 €	76.700,00 €	
28	zurück gezogen	Scheinfeld	Dorfplatz Schnodsenbach	"150000"	"126100"	"75660"	
29	beschlossen	Baudenbach	Mehrgenerationenplatz	186.425,29 €	156.659,91 €	93.995,95 €	
30	beschlossen	Simmershofen	Erhalt ehem. Eiskeller Auernhofen	40.000,00 €	33.614,00 €	20.168,40 €	



[www.LAG-Steigerwald.de](http://www.LAG-Steigerwald.de)

Tel. 09162-923157



# Top2: Bericht LAG-Management – Jutta Höfler

Zeile	Status	Antragsteller	Projekttitel	Projekt gesamt brutto	förderfähige Gesamtkosten	Bewilligt (wirk) Einzelprojekte 1.100.000€ Fördersumme	Kooperation 400.000€ Fördersumme
0	Ausbezahlt + abgeschlossen	LAG	Vorbereitende Maßnahmen			10.000,00 €	

Anzahl	Projekt-Status
30	beschlossen
25	Bewilligt + in Umsetzung
10	Umgesetzt + in Abrechnung
6	Ausbezahlt + abgeschlossen
4	zurück gezogen
1	ABGELEHNT-Widerspruch

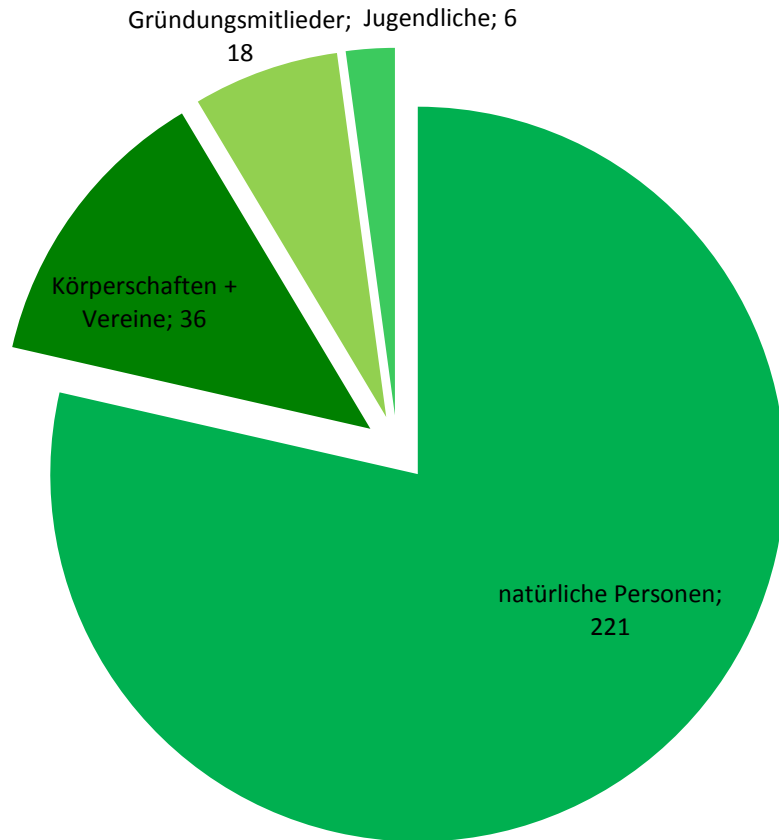


[www.LAG-Steigerwald.de](http://www.LAG-Steigerwald.de)

Tel. 09162-923157



- Top2: Bericht LAG-Management – Matthias Stahr



Gründungsmitglieder	
Ammon	Reinhold
Eigenthaler	Karin
Höhn	Karl-Heinz
Ipfling	Reinhard
Kestler	Reinhold
Klopp	Heinrich
Kolerus	Rudolf
Krafft	Albert
Meyer	Hans
Mitterweger	Michael
Müller-Braun	Thomas
Ost	Martin
Popp	Stephan
Schwab	Theo
Singer	Helmut
Uihlein	Helmut
Vetter	Jochen
Zurhake	Dr. Monika

281 Mitglieder (+1)



[www.LAG-Steigerwald.de](http://www.LAG-Steigerwald.de)

Tel. 09162-923157



- Top2: Bericht LAG-Management – Matthias Stahr



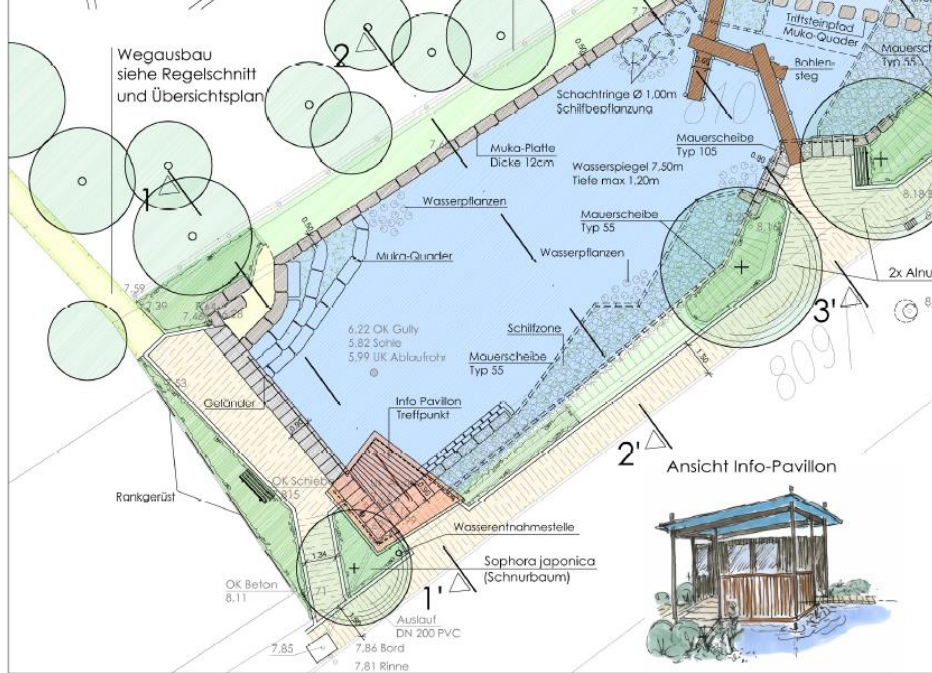
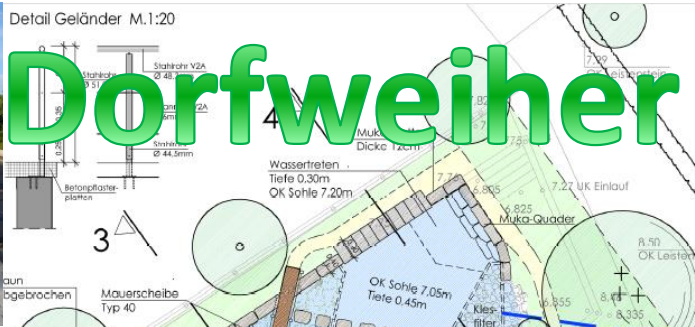
[www.LAG-Steigerwald.de](http://www.LAG-Steigerwald.de)

Tel. 09162-923157



- Top2: Bericht LAG-Management – Matthias Stahr

# Dorfweiher Gülchsheim



**LEADER-Zuschuss 138.786€**



[www.LAG-Steigerwald.de](http://www.LAG-Steigerwald.de)

Tel. 09162-923157





- Top2: Bericht LAG-Management – Matthias Stahr

# Ort der Stille Kottenheim



Europäischer Landwirtschaftsfonds für die Entwicklung des ländlichen Raums (ELER)

 **Hier investiert Europa in die ländlichen Gebiete**  
Ort der Stille - ehemaliger Friedhof Kottenheim  
Markt Nordheim

 **mitfinanziert durch den Freistaat Bayern**  
im Rahmen des Entwicklungsprogramms für den ländlichen Raum in Bayern 2014 – 2020

 **Lokale Aktionsgruppe**  
LAG Südlicher Steigerwald e.V.  
www.LAG-Steigerwald.de

 Hier klicken Sie um an das Entwicklungsprogramm des ländlichen Raums Bayern für die Jahre 2014 bis 2020 zu gelangen

Projektförderung durch das Amt für Ernährung, Landwirtschaft und Forsten Ulmetum



## LEADER-Zuschuss 11.744€



[www.LAG-Steigerwald.de](http://www.LAG-Steigerwald.de)

Tel. 09162-923157



Südlicher Steigerwald

- Top2: Bericht LAG-Management – Matthias Stahr

# Fahrspaß für Jedermann

## SBU Uffenheim



**LEADER-Zuschuss 69.200€**

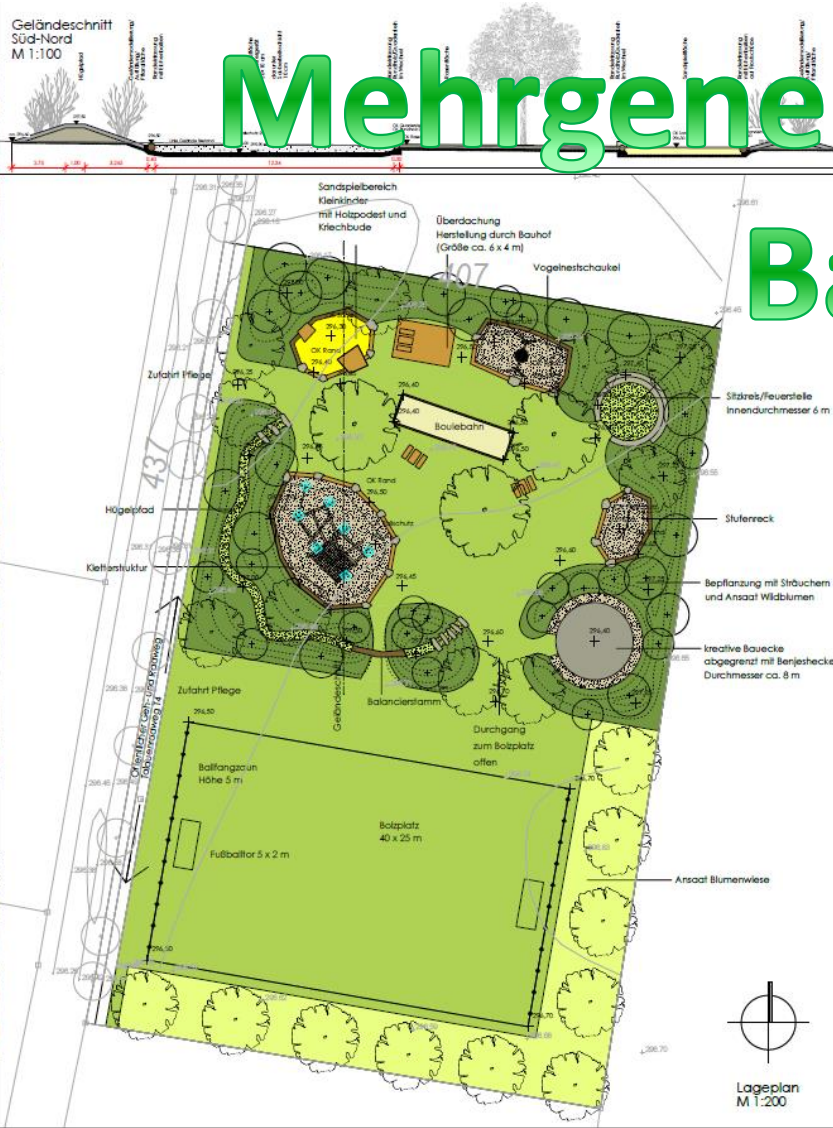


[www.LAG-Steigerwald.de](http://www.LAG-Steigerwald.de)

Tel. 09162-923157



- Top2: Bericht LAG-Management – Matthias Stahr



# Mehrgenerationenplatz Baudenbach

**LEADER  
Zuschuss  
93.995€**



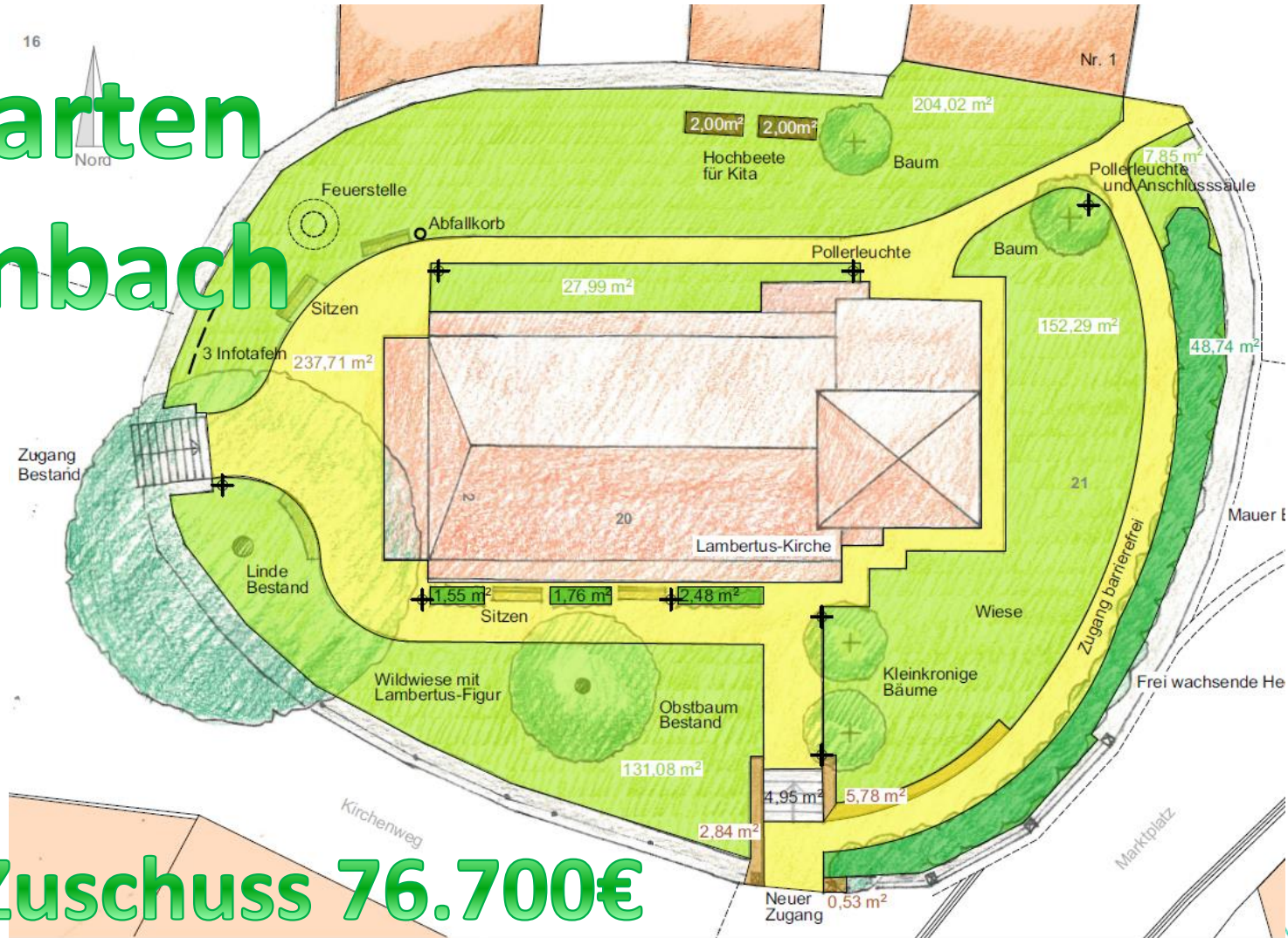
[www.LAG-Steigerwald.de](http://www.LAG-Steigerwald.de)

Tel. 09162-923157



- Top2: Bericht LAG-Management – Matthias Stahr

# Kirchgarten Baudenbach



**LEADER-Zuschuss 76.700€**



[www.LAG-Steigerwald.de](http://www.LAG-Steigerwald.de)

Tel. 09162-923157



- Top2: Bericht LAG-Management – Matthias Stahr



[www.LAG-Steigerwald.de](http://www.LAG-Steigerwald.de)

Tel. 09162-923157



- Top2: Bericht LAG-Management – Matthias Stahr

Bewilligte Einzelmaßnahmen aus dem Projekt

Bürgerengagement:

22.05.17: Förderungsverein Schnodsenbach: neu hist. Kleidung

24.07.17: Fledermausprojekt Jana Stepanek, Scheinfeld

24.07.17: Mitfahrbänkla Scheinfeld-Markt Bibart

25.09.17: Kreisjugendring Kitzingen: Zeltplatz Hutzelmühle,  
Geiselwind

24.09.18: Kulturarbeitskreis Münchsteinach: mobile  
Beleuchtung



---

[www.LAG-Steigerwald.de](http://www.LAG-Steigerwald.de)

Tel. 09162-923157



Südlicher  
Steigerwald

- Top2: Bericht LAG-Management – Matthias Stahr

aktuell sind noch €11.839,00 im Bürgerengagement-Topf

Förderfähig sind 80% der Nettokosten,

min. €500,00 max.€2.000,00

Einzelprojekte müssen den Entwicklungszielen der LES dienen und das Bürgerengagement in der Region stärken.

Einschränkungen sind zu beachten.



[www.LAG-Steigerwald.de](http://www.LAG-Steigerwald.de)

Tel. 09162-923157



• Top2: - Sonderbeilage FLZ 14.07.18 – 1.TEIL NORD

# Die Gemeinden der LAG Südlicher Steigerwald stellen sich vor

**Zweiter Vorstand** Clara Seifert, Karin Eigenheiler (auch im Vorstand dabei), Julia Höfner, Dora Hofmann (jeweils im Büro der LAG für den Landschaftspflegebereich und seit 2014 Bürgerbeauftragte des wiesener Projektes der LAG dabei), 2. B. beim Amt für Regionalentwicklung, Georg Zippel (senior Vorstand, seit 2014 Bürgerbeauftragter von Matthias Stahr „LAG Management“, das seit 2011 einmal pro Jahr erscheint und über Projekte und Konzepte von uns nach rechts, mit dem Magazin „Zirbelberg“, das seit 2011 einmal pro Jahr erscheint und über Projekte und Konzepte von uns nach rechts. Foto: Rainer Pritsch

## Vorstandsbüro und Mitarbeiter

Die letzten Wahlen der Lokalen Aktionsgruppe Südlicher Steigerwald e. V. fanden am 24. Oktober 2016 statt und es wurden folgende Personen gewählt: Erster Vorstand Georg Zippel (bis 2014 Bürgermeister von Schlüsselfeld), zweiter Vorstand Claus Seifert, Schatzmeisterin Christine Rüttinger und Schriftführer Oliver Hug (alle Scheinfeld). Im LAG-Management sind Julia Höfner, Matthias Stahr und Andrea Gehlles beschäftigt. Nach den Worten von Geschäftsführer Jutta Höfner gibt es in den 18 Mitgliedsgemeinden der LAG bis zum Ende der jetzigen Förderperiode 2020 werden rund sechs Millionen Euro an Zuschüssen an die LAG gezahlt worden sein.

## Die Lokalen Aktionsgruppen – Leaderförderung durch die Europäische Union

Im Jahr 1991 wurde zur Förderung der ländlichen Regionen in der Europäischen Union die sogenannte LEADER-Förderung ins Leben gerufen. Es ist die Abkürzung für „Liaison entre actions de développement de l'économie rurale“, was übersetzt bedeutet: „Verbindung zwischen der Wirtschaft der ländlichen Wirtschaft“. Bisher gab es fünf Förderperioden. Die LAG Südlicher Steigerwald wurde 1997 gegründet und Förderperioden von 2000 bis 2006, 2007 bis 2013 und jetzt von 2014 bis 2020. Kernelemente des LEADER-Ansatzes sind Innovation (neue Ideen, neue Wege, neue Lösungen für Probleme), Vernetzung (von Akteuren und Projekten), Nachhaltigkeit (ökologisch, ökonomisch, sozial, kulturell), Zusammenhalt (innerhalb und zwischen LEADER-Gebieten) und Bürgerengagement.

## Die LAG Südlicher Steigerwald – Die einzige „Drei-Franken-LAG“ in Franken

Im Jahr 1997 gab es folgende Gründungsgemeinden: Scheinfeld, Oberstadel, Markt Bibart, Sugenheim, Langensfeld und Markt Taschendorf. Die wichtigsten Aufgaben waren bei der Gründung der Hochwasserschutz, die Gestaltung von naturnahen Talräumen, die Förderung des sanften Tourismus und die Förderung regionaler Wirtschaftskreisläufe. 1999 folgte die Gründung der LAG Südlicher Steigerwald. 2007 wurde die LAG Südlicher Steigerwald als „Drei-Franken-LAG“ gegründet. 2013 erfolgte die Aufnahme der Gemeinden Markt Münchsteinach, Markt Roth, Markt Mühlhausen, Markt Oberstadel, Markt Unterstadel, Markt Oberstadel, Markt Unterstadel, Markt Oberstadel, Markt Unterstadel.

### Die Gemeinden der LAG Südlicher Steigerwald (Gebiet Nord) stellen sich vor

**Burgthalach**  
Die Gemeinde Burgthalach ist ein idyllisches Dorf mit einer reichen Geschichte. Die Kirche ist ein Wahrzeichen des Dorfes. Die Gemeinde ist stolz auf ihre Natur und die vielen Möglichkeiten für Freizeitaktivitäten.

**Scheinfeld**  
Scheinfeld ist eine kleine, ruhige Gemeinde mit einer wunderschönen Landschaft. Die Gemeinde bietet viele Möglichkeiten für den Naturliebhaber. Die Kirche ist ein Wahrzeichen des Dorfes.

**Gaiselwind**  
Gaiselwind ist eine kleine, ruhige Gemeinde mit einer wunderschönen Landschaft. Die Gemeinde bietet viele Möglichkeiten für den Naturliebhaber. Die Kirche ist ein Wahrzeichen des Dorfes.

**Schorfheide**  
Schorfheide ist eine kleine, ruhige Gemeinde mit einer wunderschönen Landschaft. Die Gemeinde bietet viele Möglichkeiten für den Naturliebhaber. Die Kirche ist ein Wahrzeichen des Dorfes.

**Hager**  
Hager ist eine kleine, ruhige Gemeinde mit einer wunderschönen Landschaft. Die Gemeinde bietet viele Möglichkeiten für den Naturliebhaber. Die Kirche ist ein Wahrzeichen des Dorfes.

**Rabenstein**  
Rabenstein ist eine kleine, ruhige Gemeinde mit einer wunderschönen Landschaft. Die Gemeinde bietet viele Möglichkeiten für den Naturliebhaber. Die Kirche ist ein Wahrzeichen des Dorfes.

**Räume für Träume**  
Räume für Träume ist eine kleine, ruhige Gemeinde mit einer wunderschönen Landschaft. Die Gemeinde bietet viele Möglichkeiten für den Naturliebhaber. Die Kirche ist ein Wahrzeichen des Dorfes.

### Die Gemeinden der LAG Südlicher Steigerwald (Gebiet Nord) stellen sich vor

**Langensfeld**  
Langensfeld ist eine kleine, ruhige Gemeinde mit einer wunderschönen Landschaft. Die Gemeinde bietet viele Möglichkeiten für den Naturliebhaber. Die Kirche ist ein Wahrzeichen des Dorfes.

**10 Jahre Langensfeld**  
Langensfeld feiert sein 10-jähriges Bestehen. Die Gemeinde ist stolz auf die vielen Jahre, die sie für die Region geleistet hat. Die Kirche ist ein Wahrzeichen des Dorfes.

**WOLZ**  
Wolz ist eine kleine, ruhige Gemeinde mit einer wunderschönen Landschaft. Die Gemeinde bietet viele Möglichkeiten für den Naturliebhaber. Die Kirche ist ein Wahrzeichen des Dorfes.

**ELA MESA**  
ELA MESA ist eine kleine, ruhige Gemeinde mit einer wunderschönen Landschaft. Die Gemeinde bietet viele Möglichkeiten für den Naturliebhaber. Die Kirche ist ein Wahrzeichen des Dorfes.

**ANDRIAS NÜBER**  
Andreas Nüber ist eine kleine, ruhige Gemeinde mit einer wunderschönen Landschaft. Die Gemeinde bietet viele Möglichkeiten für den Naturliebhaber. Die Kirche ist ein Wahrzeichen des Dorfes.

**WILLNER**  
Willner ist eine kleine, ruhige Gemeinde mit einer wunderschönen Landschaft. Die Gemeinde bietet viele Möglichkeiten für den Naturliebhaber. Die Kirche ist ein Wahrzeichen des Dorfes.

### Die Gemeinden der LAG Südlicher Steigerwald (Gebiet Nord) stellen sich vor

**Markt Bibart**  
Markt Bibart ist eine kleine, ruhige Gemeinde mit einer wunderschönen Landschaft. Die Gemeinde bietet viele Möglichkeiten für den Naturliebhaber. Die Kirche ist ein Wahrzeichen des Dorfes.

**Sugenheim**  
Sugenheim ist eine kleine, ruhige Gemeinde mit einer wunderschönen Landschaft. Die Gemeinde bietet viele Möglichkeiten für den Naturliebhaber. Die Kirche ist ein Wahrzeichen des Dorfes.

**Neue Bauglieder SUGENHEIM**  
Neue Bauglieder Sugenheim ist eine kleine, ruhige Gemeinde mit einer wunderschönen Landschaft. Die Gemeinde bietet viele Möglichkeiten für den Naturliebhaber. Die Kirche ist ein Wahrzeichen des Dorfes.

**Apf der Sonnenblume**  
Apf der Sonnenblume ist eine kleine, ruhige Gemeinde mit einer wunderschönen Landschaft. Die Gemeinde bietet viele Möglichkeiten für den Naturliebhaber. Die Kirche ist ein Wahrzeichen des Dorfes.

### Die Gemeinden der LAG Südlicher Steigerwald (Gebiet Nord) stellen sich vor

**Bäckerei Konditorei Lebensmittel Hartmut Roth**  
Bäckerei Konditorei Lebensmittel Hartmut Roth ist eine kleine, ruhige Gemeinde mit einer wunderschönen Landschaft. Die Gemeinde bietet viele Möglichkeiten für den Naturliebhaber. Die Kirche ist ein Wahrzeichen des Dorfes.

**Müschelsteinach**  
Müschelsteinach ist eine kleine, ruhige Gemeinde mit einer wunderschönen Landschaft. Die Gemeinde bietet viele Möglichkeiten für den Naturliebhaber. Die Kirche ist ein Wahrzeichen des Dorfes.

**Loscher**  
Loscher ist eine kleine, ruhige Gemeinde mit einer wunderschönen Landschaft. Die Gemeinde bietet viele Möglichkeiten für den Naturliebhaber. Die Kirche ist ein Wahrzeichen des Dorfes.

**Scheinfeld**  
Scheinfeld ist eine kleine, ruhige Gemeinde mit einer wunderschönen Landschaft. Die Gemeinde bietet viele Möglichkeiten für den Naturliebhaber. Die Kirche ist ein Wahrzeichen des Dorfes.

**Oberscheinfeld**  
Oberscheinfeld ist eine kleine, ruhige Gemeinde mit einer wunderschönen Landschaft. Die Gemeinde bietet viele Möglichkeiten für den Naturliebhaber. Die Kirche ist ein Wahrzeichen des Dorfes.

**Gemeinde Münchsteinach**  
Gemeinde Münchsteinach ist eine kleine, ruhige Gemeinde mit einer wunderschönen Landschaft. Die Gemeinde bietet viele Möglichkeiten für den Naturliebhaber. Die Kirche ist ein Wahrzeichen des Dorfes.

**WIR BAUEN NACH IHREN WÜNSCHEN**  
Willner ist eine kleine, ruhige Gemeinde mit einer wunderschönen Landschaft. Die Gemeinde bietet viele Möglichkeiten für den Naturliebhaber. Die Kirche ist ein Wahrzeichen des Dorfes.

**DANKE!**



[www.LAG-Steigerwald.de](http://www.LAG-Steigerwald.de)

Tel. 09162-923157





# • Top2: Bericht LAG-Management – Matthias Stahr

Baudenbach: Baudenbach bekommt gemeinschaftliches Ortszentrum... <http://www.nordbayern.de/regio>

## Baudenbach bekommt gemeinschaftliches Ortszentrum

Das Grundstück rund um die evangelische Kirche soll wiederbelebt werden - 30.05.2018 14:25 Uhr

**BAUDENBACH** - Einstimmig hat der Vorstand der LAG Südlicher Steigerwald e.V. seinen letzten Vorstandszustimmung der Aktivierung Kirchgartens als gemeinschaftliches Ortszentrum vom Baudenbach zugestimmt.



Der LAG-Vorstand nahm die historische einmalige "Lambertuskirche" mit ihrem Umgriff in Augenschein und bewilligte die Reaktivierung des Kirchgartens in Baudenbach als allgemeine Begegnungsstätte.

Beraten wurde der Antrag Kirchengemeinde Baudenbach, vertreten durch Kirchenvorstand Jürgen Binder, nach einem Ortstermin. Das Grundstück rund um die evangelische Kirche, das sich 169 Jahre von 1847 bis 2016 in Privatbesitz befand, eingezäunt und stark verwildert war, soll als Ort der Begegnung wiederbelebt werden. Dorfbewohner und Besucher der historisch einmaligen Lambertuskirche belegen seit dem Jahre 1455 als mittelalterliche Wehkirche mit Schießscharten - bedeuten den desolaten Zustand, für Kirchgänger war der Zugang über drei nicht barrierefreie Wege zur Kirche nur geduldet.

Daher ist es dem Kirchenvorstand des Marktes Baudenbach in Zusammenarbeit mit dem Gartenbau- und Verschönerungsverein und den direkten Nachbarn die Flächen für Bürger und externe Besucher "zurück zu erobern". Es so Erholung und für gemeindliche Zusammenkunft entstehen. Zudem soll eine pädagogische Umwelterziehung für Kinder- und Jugendgruppen und die Kindertagesstätten dienen, so die Projektbeschreibung.

## Grundstück zurückzuerwerben

Die Kirchengemeinde Baudenbach Grundstück, das die Lambertuskirche zurückzuerwerben. Das Gartenstück in schlechtem Zustand, in einer Gartentaktion der G

## Aktionsgruppe berät den Haushalt

Vorstandssitzung am Montag

**UFFENHEIM** - Der Vorstand der Lokalen Aktionsgruppe (LAG) Südlicher Steigerwald tritt am Montag, 26. Mai, im Rathaus in Uffenheim zusammen. Vorsitzender Georg Zipfel wird die Sitzung um 20 Uhr eröffnen. Geplant sind die Präsentation des Magazins „einSteiger“ der Beratung vom LAG-Entwurf 2019, die Beratung und eine Projektübersicht sowie die Vorstellung einzelner Projekte. Neben dem Stand des Kooperationsprojekts zur Erfassung historischer Kulturlandschaften steht eine Vorschau auf die im Oktober anstehenden Vorstandswahlen auf dem Programm, gg

## Zusätzliche Fördermittel für die LAG Südlicher Steigerwald e.V.

Als einzige mittelfränkische LAG hat die LAG Südlicher Steigerwald e.V. in einem Festakt Mitte Dezember 2017 von Landwirtschaftsminister Helmut Brunner zusätzliche € 300.000,00 an LEADER-Fördermitteln für die laufende Förderperiode zugesprochen bekommen.

Ziel unserer LAG ist es, möglichst viele Projekte mit Europäischen Fördermitteln aus dem LEADER-Programm zu unterstützen, um die Entwicklung unseres strukturschwachen Raumes zu unterstützen. Anträge werden nach Vorlage und Prüfung ohne Ver-

zug beantragt, bewilligt und umgesetzt. Und das Prinzip hat sich bewährt! Da die bisherigen Fördermittel in Höhe von € 1,5 Mio. bereits nahezu ausgeschöpft waren, können nun zusätzliche Fördermittel für Projekte ausgegeben werden.

Es darf beantragt werden!



Von links: Bay. Landwirtschaftsminister H. Brunner, 1. Vorsitzender der LAG G. Zipfel, LEADER-Koordinator E. Eisenh

## Zuschuss für Schnodsenbacher Dorfplatz

Lokale Aktionsgruppe befrwortet eine Förderung des Projekts - Etat für laufende Leader-Periode aufgestockt

**MARHT BIBART (pm)** - Die Förderung des Dorplatzes Schnodsenbacher LAG (Lokale Aktionsgruppe Südlicher Steigerwald) wurde in der jüngsten Sitzung, die am Montag, 14. März, im Rathaus stattfand, beschlossen. Das Projekt, das insgesamt 150.000 Euro kostet, ist zu 50 Prozent durch den LEADER-Zuschuss zu finanzieren. Die Kosten des Projekts betragen 75.000 Euro.

Die alte Dorfmitte von Schnodsenbach ist derzeit ein komplett asphaltierter, unstrukturiertes und ohne Aufenthaltsqualität. Durch die Dorflände sollen die Wege, die Fußwege und die Fahrradwege durch den Ort wieder belebt werden. Die Umgestaltung eines großen Platzes in einem geschlossenen Verkehrsraum mit einem lebendigen Dorfplatz ist ein Minimum, reduziert werden, so die Begründung für die LAG-Entscheidung. Die Fläche, die durch Pflanzungen und die Fläche, die durch Grün überbaut wird, ist durch den LEADER-Zuschuss zu finanzieren. Die Kosten des Projekts betragen 75.000 Euro.

Die Förderung des Dorplatzes Schnodsenbacher LAG (Lokale Aktionsgruppe Südlicher Steigerwald) wurde in der jüngsten Sitzung, die am Montag, 14. März, im Rathaus stattfand, beschlossen. Das Projekt, das insgesamt 150.000 Euro kostet, ist zu 50 Prozent durch den LEADER-Zuschuss zu finanzieren. Die Kosten des Projekts betragen 75.000 Euro.

Die Förderung des Dorplatzes Schnodsenbacher LAG (Lokale Aktionsgruppe Südlicher Steigerwald) wurde in der jüngsten Sitzung, die am Montag, 14. März, im Rathaus stattfand, beschlossen. Das Projekt, das insgesamt 150.000 Euro kostet, ist zu 50 Prozent durch den LEADER-Zuschuss zu finanzieren. Die Kosten des Projekts betragen 75.000 Euro.

## Neue Managerin für Allianz „Franken 3“

Lokale Aktionsgruppe „Südlicher Steigerwald“ sucht Nachfolger für ihren Vorsitzenden Georg Zipfel

**SCHNEIFELD / BAUDENBACH** - Der Vorsitzende der Lokalen Aktionsgruppe (LAG) Südlicher Steigerwald, Georg Zipfel, steht für eine weitere Amtsperiode nicht mehr zur Verfügung. Dies kündigte er in der Vorstandssitzung am Montag, 26. Mai, im Rathaus in Uffenheim an. Gewählt werden muss im Oktober dieses Jahres.

Georg Zipfel, ehemaliger Bürgermeister aus Schlüsselfeld, sollte eigentlich die Sitzung mit Anstimmungen über den Kirchgarten in Baudenbach (wir berichteten) leiten. Wie nun über den Kirchgarten in Baudenbach (wir berichteten) und Scheinfeld, Georg Zipfel, der Vorsitzende der LAG, erklärte, steht er selbst wieder als stellvertretender Vorsitzender zur Verfügung. Als solcher würde er auch weiterhin die administrativen Aufgaben wahrnehmen.

Die Amtszeit des Vorsitzenden gelaufen ist und sei gar nicht mehr zu verlängern. Der Schlussfolgerung hatte bereits zu Beginn der Amtszeit Georg Zipfel erklärt, dass für ihn nach zwei Jahren Schluss sein soll, merkte er auch nach Abschluss seiner Amtszeit an, dass er nicht mehr als Vorstandsvorsitzender fungieren möchte. Idealerweise sollte es jemand aus dem Süden sein. Die nächste Vorstandssitzung der LAG findet am Montag, 23. Juli, in der Gemeinde Markt Nordheim statt.

Administrativen Angelegenheiten rund um die kommunale Allianz „Franken 3“ zuständig. Ebenso begleitet sie die Umsetzung der im Konzept zur Initiierung Ländlichen Entwicklung definierten Handlungsfelder.

Die Allianz „Franken 3“ wurde 2015 aus der kommunalen Allianz „Dreifränkische (Schlüsselfeld, Markt Bibart, Markt Taschenhof, Oberscheinfeld, Scheinfeld und Sugemheim) gebildet.

Für Konzept zur ländlichen Entwicklung zuständig. In Rathaus von Baudenbach stellt die Geografin ihr Aufgabengebiet vor. So sei die Fränkische Ländliche Entwicklung ein integriertes Konzept zur Initiierung Ländlichen Entwicklung. In der Geschäftsführung der kommunalen Allianz fungiert sie zusammen mit dem Allianzsprecher Seifert als Ansprechpartnerin nach außen und bereitet Lenkungsgruppenentscheidungen vor. Weiter ist sie für alle an-

ministrativen Angelegenheiten rund um die kommunale Allianz „Franken 3“ zuständig. Ebenso begleitet sie die Umsetzung der im Konzept zur Initiierung Ländlichen Entwicklung definierten Handlungsfelder.

Man hat aus dem 14-Millionen-Euro-Fördertopf „Franken 3“ noch rund 270.000 Euro Beziehungswise 19 Projekte frei, die noch in Projekte freigegeben werden können. Auch bürgerschaftliches Engagement konnte in dieser Periode gefördert werden.



Sie managt seit 1. April die Interkommunale Allianz „Franken 3“. Jennifer Kalk. Foto: Anita Dlugoss

## Was · Wann · Wo

Vereine und Verbände	1
<b>Bad Windsheim</b>	9
19.30 Uhr Pflichtsitzung der Schiedsrichtergruppe Frankenhöhe Nord, Sportgaststätte des FSV.	9
<b>Baudenbach</b>	9
19.30 Uhr Öffentliche Vorstandssitzung der Lokalen Aktionsgruppe Südlicher Steigerwald, Besichtigung Kirche St. Lambertus, 20 Uhr Rathaus.	8
<b>Burgbernheim</b>	9
18.30 Uhr Abendliche Radtour, Freizeiträdler, Start an der Friedenseiche.	8



- Top2: Bericht LAG-Management – Matthias Stahr
  - Teilnehmer Vorstandssitzung

Datum	Kommunal-Vertreter	Wiso-Partner	gesamt
22.11.2017			entfallen
26.03.2018	13	18	31
28.05.2018	12	18	30
23.07.2018	12	17	29
24.09.2018	13	16	29



# • Top2: Bericht LAG-Management – Matthias Stahr

## – DSGVO



Baudenbach  
Burghaslach  
Gelselwind  
Langenfeld  
Markt Bibart  
Markt Nordheim  
Markt Taschendorf  
Schsteinach  
Scheinfeld  
Scheinfeld  
Scheinfeld  
Scheinfeld  
Weigenheim  
Wippenheim  
Ulfrath  
Ersdorf  
Ersdorf  
Ersdorf

Lokale Aktionsgruppe – LAG  
Südlicher Steigerwald e.V.

Hauptstraße 3  
91443 Scheinfeld  
Tel. 09162 / 923157  
Fax 09162 / 928580

Öffnungszeiten  
Mo/Di/Do 9–12 Uhr  
www.lag-steigerwald.de  
e-Mail: lag-steigerwald@t-online.de



LAG Südlicher Steigerwald e.V. · Hauptstr.3 · 91443 Scheinfeld

### Datenschutz nach Bundesdatenschutzgesetz (BDSG) EU-Datenschutzgrundverordnung (DSGVO) Datenschutzverarbeitungsrichtlinie

Die ab 25. Mai 2018 geltenden Regeln beim Umgang mit personenbezogenen Daten werden in unserem Verein nach folgenden Richtlinien umgesetzt.

- 1) Der Verein erhebt, verarbeitet und nutzt personenbezogene Daten seiner Mitglieder (Einzelangaben über persönliche und sachliche Verhältnisse) unter Einsatz von Datenverarbeitungsanlagen (EDV) zur Erfüllung der gemäß dieser Satzung zulässigen Zwecke und Aufgaben, beispielsweise im Rahmen der Mitgliederverwaltung. Hierbei handelt es sich insbesondere um folgende Mitgliederdaten: Name, Anschrift, Bankverbindung (für SEPA-Lastschrift), Telefonnummern (Festnetz und Mobilfunk), E-Mail-Adresse, Funktion(en) im Verein
- 2) In Zusammenhang mit der Vereinsarbeit sowie sonstigen satzungsgemäßen Veranstaltungen veröffentlicht der Verein personenbezogene Daten und Fotos seiner Mitglieder in seiner Vereinszeitschrift sowie auf seiner Homepage und übermittelt Daten und Fotos zur Veröffentlichung in den Vereinszeitschriften sowie elektronische Medien. Insbesondere die Veröffentlichung in den Vereinszeitschriften ist gemeint.
- 3) Ein Mitglied jederzeit gest. über den Bestand der Veröffentlichung von Einzelfotos / seiner Person. Widersprechen. Ab Zustimmung des Widerspruchs unterbleibt die Veröffentlichung / Übermittlung der Verein entfert. alle Daten / Fotos von seiner Homepage.
- 4) Mitgliederlisten als Daten in gedruckter Form sowie als Daten in elektronischer Form, sonstige Funktionäre und Mitarbeiter herausgegeben, wie deren Namen oder besondere Aufgabenstellung im Verein. Kenntnisnahme Dritter geschützt. Sonstige Informationen / Informationen Nichtmitglieder werden von dem Verein intern nur verarbeitet, wenn sie zur Erfüllung des Vereinszweckes nützlich sind und keine Anhaltspunkte bestehen, dass die betroffene Person ein schutzwürdiges Interesse hat, das der Verarbeitung entgegensteht.
- 5) Diese Informationen werden in dem vereinseigenen EDV-System gespeichert. Jedem Vereinsmitglied wird dabei eine Mitgliedsnummer zugeordnet. Personenbezogene Daten werden dabei durch geeignete technische und organisatorische Maßnahmen vor unbefugter Kenntnisnahme Dritter geschützt. Sonstige Informationen / Informationen Nichtmitglieder werden von dem Verein intern nur verarbeitet, wenn sie zur Erfüllung des Vereinszweckes nützlich sind und keine Anhaltspunkte bestehen, dass die betroffene Person ein schutzwürdiges Interesse hat, das der Verarbeitung entgegensteht.
- 6) Durch ihre Mitgliedschaft und die damit verbundene Anerkennung der Satzung sind die Mitglieder der Erhebung, Verarbeitung (Speicherung, Veränderung, Übermittlung) und Nutzung ihrer personenbezogenen Daten in dem vorgenannten Ausmaß und Umfang verpflichtet. Eine anderweitige, über die Erfüllung seiner satzungsgemäßen Aufgaben und Zwecke hinausgehende, Datenverwendung ist dem Verein nur erlaubt, sofern er aus gesetzlichen Gründen hierzu verpflichtet ist. Ein Datenverkauf ist nicht statthaft.
- 7) Jedes Mitglied hat im Rahmen der gesetzlichen Vorschriften des Bundesdatenschutzgesetz (insbesondere §§ 34, 35) das Recht auf Auskunft über die zu seiner Person gespeicherten Daten, deren Empfänger und den Zweck der Speicherung sowie auf Berichtigung, Löschung oder Sperrung seiner Daten.



Das LAG-Management wird gefördert durch das Bayerische Staatsministerium für Ernährung, Landwirtschaft und Forsten und den Europäischen Landwirtschaftsfonds für die Entwicklung des ländlichen Raums (ELER).



Bankverbindung  
Sparkasse Scheinfeld, IBAN:  
DE85 7635 1020 0810 3007 31  
BIC: BYLADE33HAN

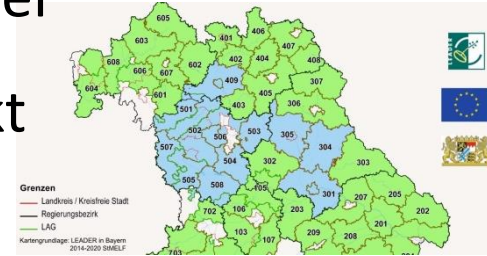


[www.LAG-Steigerwald.de](http://www.LAG-Steigerwald.de)

Tel. 09162-923157



- Top2: Bericht LAG-Management – Jutta Höfler  
Besonders hervorzuhebendes Kooperationsprojekt  
unter unserer Koordinierung und Antragstellung:



## Erfassung (hist) Kulturlandschaften

**Kulturlandschaft** – vom Menschen umgestaltete Landschaft;

Naturlandschaft, die in langwierigen Prozessen zur Kulturlandschaft wird

**Ziel** des Projektes: Aufbau einer modellhaften Datenbank zur

Erfassung von Kulturlandschaftselementen durch Ehrenamtliche

Überprüfung der erfassten Daten durch wissenschaftl. Mitarbeiter



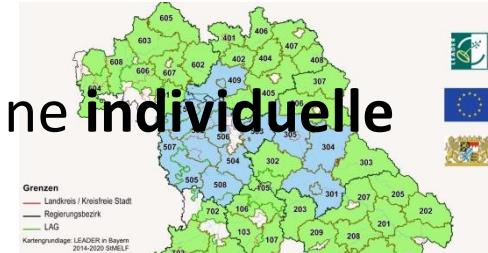
[www.LAG-Steigerwald.de](http://www.LAG-Steigerwald.de)

Tel. 09162-923157



## Top2: Bericht LAG-Management – Jutta Höfler

Der große **Vorteil** dieses Kooperationsprojektes ist eine **individuelle Erfassung** der Kulturlandschaftselemente.



Zentrales Element in diesem Projekt sind **Ehrenamtliche**, die zu einem neuen Blick auf ihre Heimat motiviert werden sollen.

In verschiedenen **Workshops**, 10 im Januar 2018 mit rund 300 Teilnehmern, wurden die Ehrenamtlichen für die Erfassung der Elemente geschult.

Die Erstellung einer Datenbank war in diesem Jahr die Hauptaufgabe.

Freischaltung der Datenbank im ersten Quartal 2019.

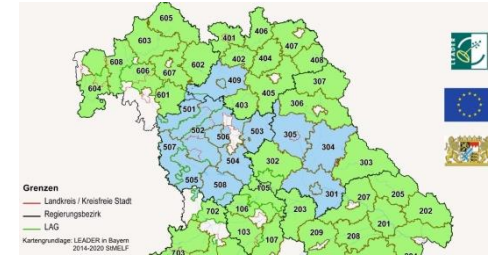


[www.LAG-Steigerwald.de](http://www.LAG-Steigerwald.de)

Tel. 09162-923157



- Top2: Bericht LAG-Management – Jutta Höfler  
**Erfassung (historischer) Kulturlandschaft:**



Zum 01.04.1 wurde das Projektmanagement neu aufgestellt:

Armin Röhrer mit Schwerpunkt wissenschaftlicher Begleitung und nunmehr 30 Wochenstunden.

Johanna Kemmler mit Schwerpunkt Projektleitung und Koordination und 25 Wochenstunden.



[www.LAG-Steigerwald.de](http://www.LAG-Steigerwald.de)

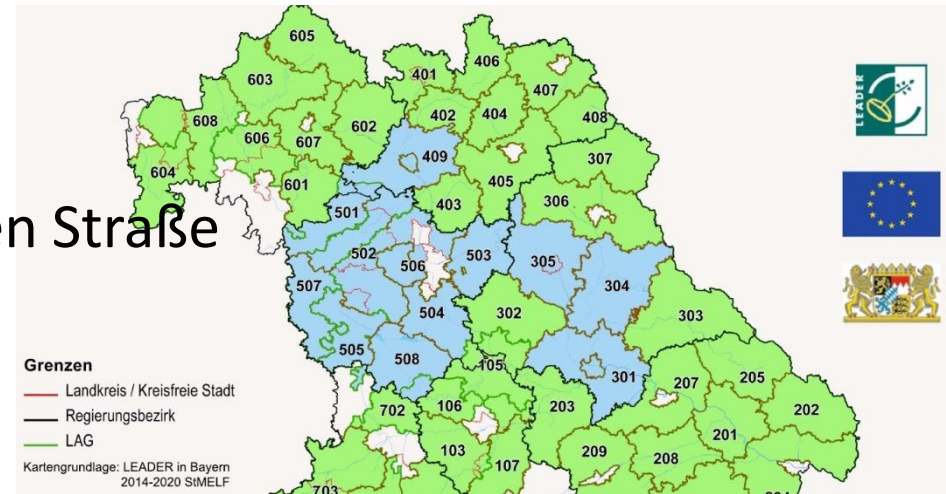
Tel. 09162-923157



- Top2: Bericht LAG-Management – Jutta Höfler

## **Kooperationspartner/Partner-LAGn:**

- Bezirk Mittelfranken
- LAG Aischgrund
- LAG ErLebenswelt Roth
- LAG Nürnberger Land
- LEADER Region Landkreis Fürth
- LAG Region Hesselberg
- LAG Region an der Romantischen Straße
- LAG Altmühlfranken
- Bezirk Oberfranken
- LAG Region Bamberg



[www.LAG-Steigerwald.de](http://www.LAG-Steigerwald.de)

Tel. 09162-923157

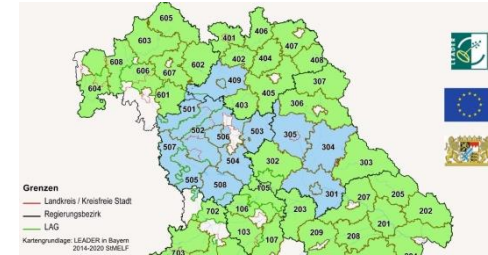


- Top2: Bericht LAG-Management – Jutta Höfler

## **Kooperationspartner/Partner-LAGn:**

### Oberpfalz

- Regionalentwicklung Landkreis Regensburg
- Regionalentwicklung im Landkreis Schwandorf
- Regionalentwicklung Amberg-Sulzbach
- 
- Weitere Projektpartner:
- Bayerisches Landesamt für Denkmalpflege (BLfD)
- Bezirk Mittelfranken
- Bezirk Oberpfalz
- Bayerischer Landesverein für Heimatpflege(keine finanzielle Beteiligung)



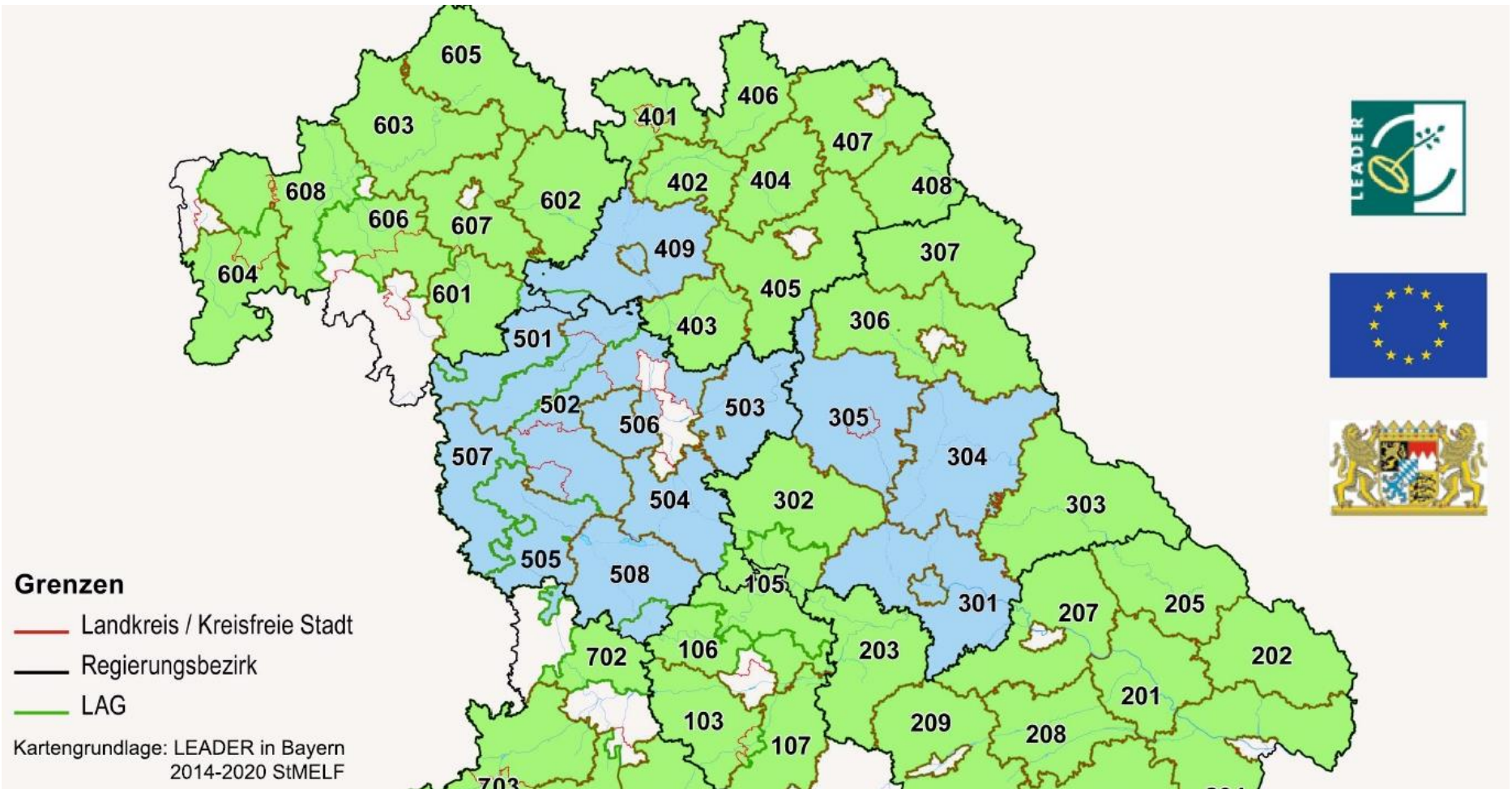
[www.LAG-Steigerwald.de](http://www.LAG-Steigerwald.de)

Tel. 09162-923157





• Top2: Bericht LAG-Management – Jutta Höfler  
**Kooperationspartner/Partner-LAGn:**



[www.LAG-Steigerwald.de](http://www.LAG-Steigerwald.de)

Tel. 09162-923157



- Top3: Aktuelle Mittelsituation und Ausblick

Fortschreibung der Finanzplanung gem. LES und Änderung vom 24.10.16

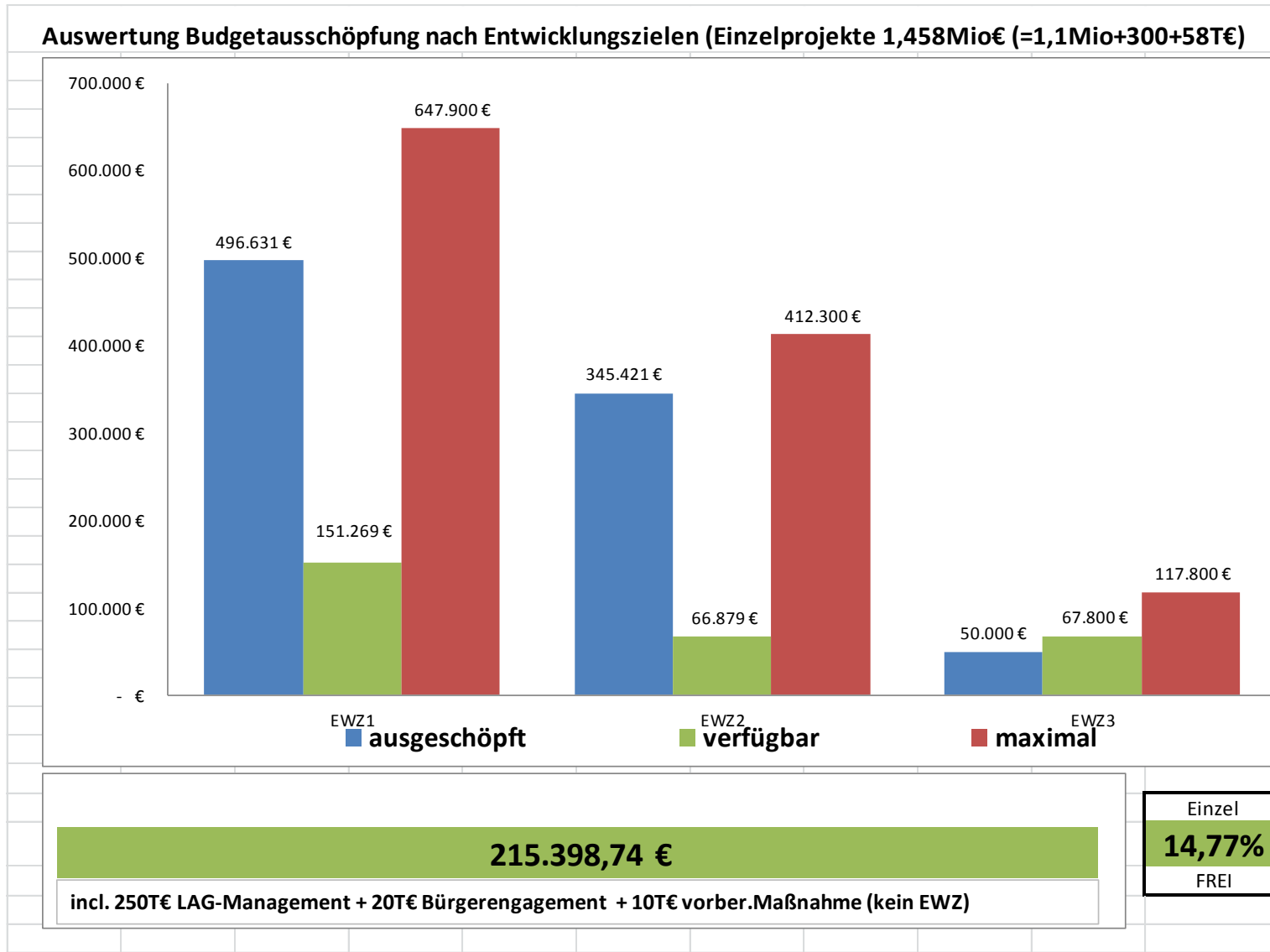
Entwicklungsziel 1: Leben und Arbeiten im Südlichen Steigerwald unter Berücksichtigung des demografischen Wandels aktiv stärken **55%**

Entwicklungsziel 2: Freizeit, Kultur und Tourismus im Südlichen Steigerwald vernetzen und ausbauen **35%**

Entwicklungsziel 3: Natur und Landschaft gemeinsam pflegen und erleben **10%**



- Top3: Aktuelle Mittelsituation und Ausblick – Jutta Höfler



- Top3: Aktuelle Mittelsituation und Ausblick

## **Meilenstein-Regelung**

**Per 31.10.2018**

**ausbezahlte Fördermittel vollständig abgeschlossener  
Projekte und LAG-Management**

**€200.000,00**

**Alle Bayerischen LAGn werden den Meilenstein erreichen.**



[www.LAG-Steigerwald.de](http://www.LAG-Steigerwald.de)

Tel. 09162-923157



- Top3: Aktuelle Mittelsituation und Ausblick

## Meilenstein-Regelung

Meilensteine LEADER 14-2020						
Datum	31.10.2017		31.12.2018	31.10.2019		
Gegenstand	bewilligte Fördermittel		ausbezahlte Fördermittel für vollständig abgeschlossene Projekte	bewilligte Fördermittel		
Projektart	einzel	kooperation		einzel	kooperation	
ist	875.783,00 €	248.175,00 €	248.382,43 €	904.452,23 €	248.175,00 €	
Differenz				- 245.547,77 €	- 51.825,00 €	
soll	500.000,00 €	150.000,00 €	200.000,00 €	1.150.000,00 €	300.000,00 €	
erreicht	175%	165%	124%	79%	83%	
Stand vom:	26.10.2017	26.10.2017	15.10.2018	15.10.2018	15.10.2018	



- **Top5: Bericht Kassier Christina Rüttinger für das Jahr 2017**

	<b>31.12.2016</b>	<b>70.981,87 €</b>
<b>Einnahmen 2017</b>		<b>122.841,53 €</b>
<b>Ausgaben 2017</b>		<b>106.192,40 €</b>
	<b>31.12.2017</b>	<b>87.631,00 €</b>
<b>Kassenbestand</b>		
<b>Festgeld 2 140 599 537</b>		<b>- €</b>
<b>Cashgeld 225 194 208</b>		<b>5.630,48 €</b>
<b>Cashgeld Mgt.</b>		<b>75.080,32 €</b>
<b>Girokonto 810 300 731</b>		<b>6.696,99 €</b>
<b>Raiba Festgeld</b>		
<b>Raiba Sparbuch</b>		<b>223,21 €</b>
<b>Kontostand gesamt</b>		<b>87.631,00 €</b>

- **Top6: Bericht Kassenprüfer**

Kassenprüfung am 22.10.18 um 18.45 Uhr im Büro der LAG Südlicher Steigerwald e.V.

durch Winfried Gerner (Hans Strauß erkrankt)



[www.LAG-Steigerwald.de](http://www.LAG-Steigerwald.de)

Tel. 09162-923157



- Top9:           Neuwahlen der Vorstandschaft

- geborene Mitglieder aufgrund der Mitgliedschaft der Gemeinde:

- 1.Bürgermeister  
der Mitglieds-  
gemeinden

1	Schmidt	Wolfgang	Baudenbach
2	Luther	Armin	Burghaslach
3	Springmann	Dieter	Ergersheim
4	Nickel	Ernst	Geiselwind
5	Ballmann	Karl	Hemmersheim
6	Dr. Klose-Violett	Doris	Ippesheim
7	Streng	Reinhard	Langenfeld
8	Nölp	Klaus	Markt Bibart
9	Endress	Harald	Markt Nordheim
10	Oeder	Johannes	Markt Taschendorf
11	Riedel	Jürgen	Münchsteinach
12	Sendner	Peter	Oberscheinfeld
13	Seifert	Claus	Scheinfeld
14	Krapp	Johannes	Schlüsselfeld
15	Krämer	Heinz	Simmershofen
16	Klein	Reinhold	Sugenheim
17	Lampe	Wolfgang	Uffenheim
18	Mayer	Rainer	Weigenheim



[www.LAG-Steigerwald.de](http://www.LAG-Steigerwald.de)

Tel. 09162-923157



- Top9:           Neuwahlen der Vorstandschaft

- Wahlvorschlag:

- WiSo-Partner

- Wahl im Block  
per Akklamation

1	Dr. Fichtel	Katja		Burghaslach
2	Lehner	Ludwig		Burghaslach
3	Müller-Maatsch	Frieder		Burghaslach
4	Neumann	Peter		Ergersheim
5	Strohofer	Moritz		Geiselwind
6	Pehl-Dürr	Annerose		Ippesheim
7	Klingels	Ronald		Langenfeld
8	König	Petra		Langenfeld
9	Stubenrauch	Markus		Markt Bibart
10	Pfeufer	Hans		Markt Bibart
11	Felbinger	Ute		Markt Nordheim
12	<b>Endress</b>	<b>Nicole</b>		Markt Nordheim
13	Ströbel	Rainer		Münchsteinach
14	Dr. Zimmermann	Erich		Münchsteinach
15	Rüttinger	Christina	Kassier	Oberscheinfeld
16	Eigenthaler	Karin		Scheinfeld
17	Hug	Oliver	Schriftführer	Scheinfeld
18	Uihlein	Helmut		Scheinfeld
19	Kaesberg	Arno		Scheinfeld
20	Zipfel	Georg		Schlüsselfeld
21	Auer	Wilfried		Schlüsselfeld
22	Scherer	Roland		Simmershofen
23	<b>Hoferer</b>	<b>Jens</b>		Sugenheim
24	Gamstätter	Jürgen		Uffenheim





- Top9:           Neuwahlen

- 63 Stimmberechtigte

Funktion	Name
1. Vorsitzender	Lampe Wolfgang
Stellv. Vorsitzender	Seifert Claus
Kassier	Rüttinger Christina
Schriftführer	Hug Oliver
Kassenprüfer	Gerner Winfried Kestler Reinhold



[www.LAG-Steigerwald.de](http://www.LAG-Steigerwald.de)

Tel. 09162-923157

