



Lokale Aktionsgruppe (LAG)  
Südlicher Steigerwald e.V.



[www.LAG-Steigerwald.de](http://www.LAG-Steigerwald.de)  
Tel. 09162 / 923157

Herzlich Willkommen zur  
Mitgliederversammlung  
28. Oktober 2019  
Bürgersaal Scheinfeld

# Tagesordnung

- 1) **Begrüßung durch 1. Vorsitzenden Bgm. Wolfgang Lampe**
- 2) **Tätigkeits-Bericht LAG-Management – Jutta Höfler**
  - **Aktionsplan 2019 und 2020**
  - **Monitoring**
  - **Evaluierung: Ergebnis Zwischenevaluierung**
- 3) **Anpassung LES**
- 4) **Aktuelle Mittelsituation**
- 5) **Bericht LEADER-Koordinator Ekkehard Eisenhut**
- 6) **Bericht Kassier**
- 7) **Bericht Kassenprüfer**
- 8) **Entlastung der Vorstandschaft**
- 9) **Wünsche und Anträge**
- 10) **Sonstiges**



- Top2: Bericht LAG-Management – Jutta Höfler

Die Aufgaben des LAG-Managements gem. unserer LES

1. Geschäftsführung der LAG
2. Steuerung und Überwachung Umsetzung LES
3. Unterstützung von Projektträgern bei der Entwicklung und Umsetzung von Projekten
4. Impulsgebung für Projekte zur Umsetzung der LES
5. Vorbereitung des Projektauswahlverfahrens
6. Unterstützung von Arbeits- und Projektgruppen
7. Evaluierungsaktivitäten



- Top2: Bericht LAG-Management – Jutta Höfler

Die Aufgaben des LAG-Managements gem. unserer LES

8. Öffentlichkeitsarbeit zur LEADER in der Region und

Außendarstellung der LAG

9. Zusammenarbeit mit relevanten Akteuren im Sinne der LES

10. Zusammenarbeit und Erfahrungsaustausch mit anderen

LEADER-Regionen

11. Mitarbeit im LEADER-Netzwerk



---

[www.LAG-Steigerwald.de](http://www.LAG-Steigerwald.de)

Tel. 09162-923157



- Top2: Bericht LAG-Management – Jutta Höfler

- Teilnahme an bundesweiten Treffen der Deutschen Vernetzungsstelle (DVS) Bonn



- Teilnahme an Weiterbildungsseminaren der DVS
- Treffen aller mittelfränkischen LAGn und der Region Bamberg

- Treffen des LEADER-Netzwerk Bayern



LEADER · Netzwerk · BAYERN

- Metropolregion Nürnberg 2030



[www.LAG-Steigerwald.de](http://www.LAG-Steigerwald.de)

Tel. 09162-923157

- Top2: Bericht LAG-Management – Jutta Höfler

Das LAG-Management ist in folgenden Gremien vertreten:

- Lenkungsgruppe Regionalmanagement Frankens Mehrregion



- Begleitender Arbeitskreis Radwegekonzept Frankens

Mehrregion



- Arbeitsgruppe Gesundheitsvorsorge



- Top2: Bericht LAG-Management – Jutta Höfler

Das LAG-Management ist weiterhin vertreten:

- Lenkungsgruppe der Kommunalen Allianz



- Lenkungsgruppe und Entscheidungsgremium der



- Entscheidungsgremium FLAG Karpfenland Aischgrund e.V.



[www.LAG-Steigerwald.de](http://www.LAG-Steigerwald.de)

Tel. 09162-923157



# • Top2: Bericht LAG-Management – Jutta Höfler

Aktionsplan LEADER 2014-2020		2019												Meilensteine				
		1	2	3	4	5	6	7	8	9	10	11	12					
Prozessmanagement	LAG-Vorstand = Entscheidungsgremium	●		●		●		●		●		●		6 Sitzungen pro Jahr, Teilnahme von 80% der Mitglieder				durchschnittlich max.70% Teilnahme
	Mitgliederversammlung										●			1 Sitzungen pro Jahr, Teilnahme von 20% der Mitglieder				
	Sitzung LAG-Management und Vorsitzende der LAG	●	●	●	●	●	●	●		●	●	●	●	monatlich				
	Klausursitzung der LAG zur Überprüfung des Prozesses										●			1 Sitzung, Fortschreibung des Aktionsplans				Mit heutiger Mitgliederversammlung.
	Arbeitskreissitzungen zu dem Entwicklungsziel 1													1 Sitzung				
	Arbeitskreissitzungen zu dem Entwicklungsziel 2													1 Sitzung				
	Arbeitskreissitzungen zu dem Entwicklungsziel 3	●												1 Sitzung				
	Wettbewerb													Aufruf, Durchführung, Abschluss				
	Exkursionen													Vorbereitung und Durchführung mit 60 Teilnehmern				
	Thematische Workshops													1 Workshop mit 50 Teilnehmern				
Aufgaben	kontinuierliche Presse- und Öffentlichkeitsarbeit /inkl. Pflege Internet-Monitoring-Daten erfassen (eigene Erhebungen der LAG)	_____												12 Presseartikel, 15 Beiträge auf der Internetseite				
	Monitoring-Daten für jährliche Klausurtagung aufarbeiten													1 Klausurtagung mit 40 Teilnehmern				Wurde im Jour Fixe aufbereitet und in der heutigen MGV vorgestellt.
	Erstellung des Jahresberichtes													Jahresbericht erstellt und verteilt				Mitgliederversammlung
	Zwischenevaluierung 2018																	
	Abschlussequalierung 2022																	
Koop. Entwicklungsziele	Projekte zu den Handlungszielen 1.1 bis 1.5	_____												Umsetzung von 1 Projekt, Entwicklung von 1 (Angebot) Projektidee				Konzept Schützenmuseum Uffenheim
	Projekte zu den Handlungszielen 2.1 bis 2.5	_____												Umsetzung von 1 Projekten, Entwicklung von 1 (Angebot) Projektidee				Erhalt Eiskeller Auernhofen
	Projekte zu den Handlungszielen 3.1 bis 3.5	_____												Umsetzung von 1 Projekten, Entwicklung von 2 (Angeboten) Projektideen				HolzErlebnispfad Scheinfeld// Projektidee:LAG-Projekt "Unterwegs im Südl.Steigerwald
	Projekte, Veranstaltungen, Exkursionen	_____												Umsetzung von 2 Vorhaben				Datenbankschulungen Erf.(hist)KLE



[www.LAG-Steigerwald.de](http://www.LAG-Steigerwald.de)

Tel. 09162-923157





• Top2: Aktionsplan 2020

Aktionsplan LEADER 2014-2020		2020												Meilensteine			
		1	2	3	4	5	6	7	8	9	10	11	12				
Prozessmanagement	LAG-Vorstand = Entscheidungsgremium	●		●		●		●		●		●		6 Sitzungen pro Jahr, Teilnahme von 80% der Mitglieder			
	Mitgliederversammlung										●			1 Sitzungen pro Jahr, Teilnahme von 20% der Mitglieder			
	Sitzung LAG-Management und Vorsitzende der LAG	●	●	●	●	●	●	●		●	●	●	●	monatlich			
	Klausursitzung der LAG zur Überprüfung des Prozesses												●	1 Sitzung, Fortschreibung des Aktionsplans			
	Arbeitskreissitzungen zu dem Entwicklungsziel 1													1 Sitzung			
	Arbeitskreissitzungen zu dem Entwicklungsziel 2													1 Sitzung			
	Arbeitskreissitzungen zu dem Entwicklungsziel 3													1 Sitzung			
	Wettbewerb													Aufruf, Durchführung, Abschluss			
	Exkursionen													Vorbereitung und Durchführung mit 60 Teilnehmern			
	Thematische Workshops													1 Workshop mit 50 Teilnehmern			
Aufgaben	kontinuierliche Presse- und Öffentlichkeitsarbeit /inkl. Pflege Internet-Monitoring-Daten erfassen (eigene Erhebungen der LAG)	_____												12 Presseartikel, 15 Beiträge auf der Internetseite			
	Monitoring-Daten für jährliche Klausurtagung aufarbeiten												●	1 Klausurtagung mit 40 Teilnehmern			
	Erstellung des Jahresberichtes												●	Jahresbericht erstellt und verteilt			
	Zwischenevaluierung 2018																
	Abschlussequalifizierung 2022																
	Koop. Entwicklungsziele	Projekte zu den Handlungszielen 1.1 bis 1.5	_____												Umsetzung von 1 Projekt, Entwicklung von 1 (Angebot) Projektidee		
Projekte zu den Handlungszielen 2.1 bis 2.5		_____												Umsetzung von 1 Projekten, Entwicklung von 1 (Angebot) Projektidee			
Projekte zu den Handlungszielen 3.1 bis 3.5		_____												Umsetzung von 1 Projekten, Entwicklung von 2 (Angeboten) Projektideen			
Projekte, Veranstaltungen, Exkursionen		_____												Umsetzung von 2 Vorhaben			



[www.LAG-Steigerwald.de](http://www.LAG-Steigerwald.de)

Tel. 09162-923157



• Top2: Bericht LAG-Management – Jutta Höfler

Aktionsplan LEADER 2014-2020		2020												Meilensteine				
		1	2	3	4	5	6	7	8	9	10	11	12					
Prozessmanagement	LAG-Vorstand = Entscheidungsgremium	●		●		●		●		●		●		6 Sitzungen pro Jahr, Teilnahme von 80% der Mitglieder				
	Mitgliederversammlung										●			1 Sitzungen pro Jahr, Teilnahme von 20% der Mitglieder				
	Sitzung LAG-Management und Vorstand der LAG	●	●	●	●	●	●	●	●	●	●	●	●	monatlich				
	Klausursitzung der LAG zur Fortschreibung des Prozesses											●		1 Sitzung, Fortschreibung des Aktionsplans				
	Arbeitskreissitzungen zu dem Entwicklungsziel 1													1 Sitzung				
	Arbeitskreissitzungen zu dem Entwicklungsziel 2													1 Sitzung				
	Arbeitskreissitzungen zu dem Entwicklungsziel 3													1 Sitzung				
	Wettbewerb													Aufruf, Durchführung, Abschluss				
	Exkursionen													Vorbereitung und Durchführung mit 60 Teilnehmern				
	Thematische Workshops													1 Workshop mit 50 Teilnehmern				
	Aufgaben	kontinuierliche Presse- und Öffentlichkeitsarbeit /inkl. Pflege Internet-Monitoring-Daten erfassen (eigene Erhebungen der LAG)	_____												17 Presseartikel, 15 Beiträge auf der Internetseite			
		Monitoring-Daten für jährliche Klausurtagung aufarbeiten	_____												Projektstatistik erstellt			
Erstellung des Jahresberichtes		_____												1 Klausurtagung mit 40 Teilnehmern				
Zwischenevaluierung 2018		_____												Jahresbericht erstellt und verteilt				
Abschlussequalifizierung 2022		_____																
Koop. Entwicklungsziele		Projekte zu den Handlungszielen 1.1 bis 1.5	_____												Umsetzung von 1 Projekt, Entwicklung von 2 (Angeboten) Projektidee			
	Projekte zu den Handlungszielen 2.1 bis 2.5	_____												Umsetzung von 1 Projekten, Entwicklung von 1 (Angebot) Projektidee				
	Projekte zu den Handlungszielen 3.1 bis 3.5	_____												Umsetzung von 1 Projekten, Entwicklung von 2 (Angeboten) Projektideen				
	Projekte, Veranstaltungen, Exkursionen	_____												Umsetzung von 2 Vorhaben				

Beschluss



[www.LAG-Steigerwald.de](http://www.LAG-Steigerwald.de)

Tel. 09162-923157



- Top2: Bericht LAG-Management – Jutta Höfler

# Evaluierung und Monitoring

Zwischenevaluierung am 08.12.18 durch Büro kommunare, Bonn, Stefan Gothe



[www.LAG-Steigerwald.de](http://www.LAG-Steigerwald.de)

Tel. 09162-923157



# Top2: Bericht LAG-Management – Jutta Höfler

Zwischenevaluierung am 08.12.18 durch Büro kommunare, Bonn, Stefan Gothe

Projekte (beschlossene-zurückgezogene) nach Entwicklungszielen und Handlungszielen	Regionales Entwicklungsziel 1 sicheren abgewandert oder Berücksichtigung als demografischen Wandel aktiv stärken Tourismus im Südtälchen Steigerwald vernetzen und ausbauen Entwicklungsziele 1, 2, 3, 4, 5, 6, 7, 8, 9, 10, 11, 12, 13, 14, 15, 16, 17, 18, 19, 20, 21, 22, 23, 24, 25, 26, 27, 28, 29, 30, 31, 32, 33, 34, 35 Landeschaft gemeinsam prägen und erleben	Regionales Entwicklungsziel 1					Regionales Entwicklungsziel 2					Regionales Entwicklungsziel 3					
		1.1	1.2	1.3	1.4	1.5	2.1	2.2	2.3	2.4	2.5	3.1	3.2	3.3	3.4	3.5	
		Grund- und Naturverzugung sichern	Mobilitätskonzepte entwickeln und umsetzen	Innenentwicklung unterstützen	Familiengezielte Arbeitsplätze sichern und schaffen	Jugendliche durch lokale Angebote einbinden	Vorhandene Angebote stärker vernetzen, zusammenführen und weiterentwickeln	Eine einflussreiche Profi (CI) für das Südtälchen Steigerwald einbinden und umsetzen	Erlebnis- und Pausenangebote, hochwertige Angebote, die die Erholung der Natur (wieder)stärken und etablieren	Rad- und Wanderwege vernetzen, erschließen, auszeichnen, pflegen, ausbauen und touristische Attraktionen einbinden	Servicequalität und das Qualitätsbewusstsein der Naturverzugung	Ökologisch wertvolle Flächen erhalten, prägen und vernetzen	Streuobstbau durch Vernetzung, Pflege und Planung stärken	Regelmäßige Informationen, Bildungs- und Mitbestimmungsmöglichkeiten etablieren	Büroische Landwirtschaft durch regionale Produkte und deren Vernetzung stärken	Effiziente Energienutzung und Erneuerbare Energien fördern	
Platz zu den Weinbergen		X					1										
Ein Rundweg durch die Gemeinde im Rücken der Zeh		X						1									
Fahrtplan für Jedermann	X	X				0,5		0,5									
Bike Erlebnis-Mittelburgen Kooperation	X					0,5		0,5									
Radwegkonzept	X			0,25	0,25				0,5								
Erlebnispädagogik-Parcours OWM Mönchsbach	X	X			0,25			0,75									
LAG Management	X	X	X														
Streuobst pflanzen, pflegen und ernten	X	X	X														
Alte Schule Thüdingfeld	X	X			0,75			0,25									
Ort der Stille Kottenheim		X						1									
Neugestaltung Dorf- u. Naturerlebniswehler Güldsbach	X	X			0,75			0,25									
Neugestaltung Schulgarten Eichenbach	X	X			0,75			0,25									
Mehrgenerationsplatz Haag	X	X			0,25			0,75									
Platzneugestaltung Dorfbrunnpunkt Rehweiler	X	X			0,5			0,5									
Erfassung histor. Kulturlandschaften	X	X	X				0,25	0,5					0,25				
Einrichtung Dorfbüro Langenfeld	X				0,5	0,25	0,25										
Bürgerengagement	X	X	X														
Mein Bewerbungsidee	X				0,25	0,75											
Deutsche Fachschichtakademie	X				0,75	0,75											
Radwegkonzept Teilantrag 2 Umsetzung	X	X			0,25	0,25			0,5								
Jugendtreff	X																
Errichtung einer Wasserrutsche mit Klettergerüstern	X	X			0,75	0,15			0,1								
Brennmodell des ehem. Benediktiner-Klosters Mönchsbach	X	X			0,25			0,75									
Qualitätsbewertung Trauende Getriebelnd		X						0,4	0,3	0,3							
Skulptur Kalerin Königunde		X							1								
Aktivierung Kirchengemeinde als gemeinschaftl. Ortzentrum v. Neudorf	X	X	X		0,5			0,25			0,25						
Dorfplatz Schwanfischbach	X	X															
Mehrgenerationsplatz Baudenbach	X	X			0,3			0,7									
Erhalt ehem. Elsäcker Auenhofen	X	X			0,4			0,6									
Konzept Schützenmuseum Uffenheim	X	X			0,5			0,5									
Holzlehrpfad Scheinfeld	X	X	X				0,14	0,55					0,31				
EWK Kooperationsprojekt TNCl u. TNCl		X						2									
Summe 2018			0,5	0	6,45	1,4	2,39	5,95	0	9,2	1,3	0	0,25	0	0,56	0	0
Ziele 2020 lt. LES S.37f.			7	1	8	4	6	7	4	13	7	6	7	6	8	7	5
Anpassung für 2020			1	0	8	2	3	6	0	10	2	0	1	0	2	0	0

siehe Vorlage



[www.LAG-Steigerwald.de](http://www.LAG-Steigerwald.de)

Tel. 09162-923157



# • Top2: Bericht LAG-Management – Jutta Höfler

Zwischenevaluierung am 08.12.18 durch Büro kommunare, Bonn, Stefan Gothe

Projekte (beschlossene- zurückgezogene) nach Entwicklungszielen und Handlungszielen	Regionales Entwicklungsziel 1: Leben und Arbeiten im Südlichen Steigerwald unter Berücksichtigung des demografischen Wandels aktiv stärken	Regionales Entwicklungsziel 2: Freizeit, Kultur und Tourismus im Südlichen Steigerwald vernetzen und ausbauen	Regionales Entwicklungsziel 3: Natur und Landschaft gemeinsam pflegen und erleben	Regionales Entwicklungsziel 1					Regionales Entwicklungsziel 2					Regionales Entwicklungsziel 3				
				1.1	1.2	1.3	1.4	1.5	2.1	2.2	2.3	2.4	2.5	3.1	3.2	3.3	3.4	3.5
	Grund- und Nahversorgung sichern	Mobilitätskonzepte entwickeln und umsetzen	Innenentwicklung unterstützen	Familiengerechte Arbeitsplätze sichern und schaffen	Jugendliche durch attraktive Angebote einbinden	Vorhandene Angebote stärker vernetzen, zusammenführen und weiterentwickeln	Ein einzigartiges Profil (C) für den Südlichen Steigerwald erarbeiten und umsetzen	Erlebnis- und Pauschalangebote, hochwertige Kulturangebote, fränkische Spezialitäten im Einklang mit der Natur (weiter-)entwickeln und etablieren	Rad- und Wanderwege vernetzen, einheitlich auszeichnen, pflegen, ausbauen und touristische Attraktionen einbinden	Servicequalität und das Qualitätsbewusstsein der Akteure verbessern	Ökologisch wertvolle Flächen erhalten, pflegen und vernetzen	Streuobstanbau durch Vermarktung, Pflege und Pflanzung stärken.	Regelmäßige Informations-, Bildungs- und Mitmachangebote für die Landschaftspflege etablieren	Bäuerliche Landwirtschaft durch regionale Produkte und deren Vermarktung stärken	Effiziente Energienutzung und Erneuerbare Energien fördern			
Summe 2018	0,5	0	6,45	1,4	2,39	5,95	0	9,2	1,3	0	0,25	0	0,56	0	0			
Ziele 2020 lt. LES S.37f.	7	1	8	4	6	7	4	13	7	6	7	6	8	7	5			
Anpassung für 2020	1	0	8	2	3	6	0	10	2	0	1	0	2	0	0			

Beschlussvorlage



[www.LAG-Steigerwald.de](http://www.LAG-Steigerwald.de)

Tel. 09162-923157



# Top2: Bericht LAG-Management – Jutta Höfler

Zeile	Status	Antragsteller	Projekttitel	Projekt gesamt brutto	förderfähige Gesamtkosten	Bewilligt (wirk) Einzelprojekte 1.100.000€ Fördersumme	Kooperation 400.000€ Fördersumme
0	Ausbezahlt + abgeschlossen	LAG	Vorbereitende Maßnahmen			10.000,00 €	

Anzahl	Projekt-Status
34	beschlossen
16	Bewilligt + in Umsetzung
4	Umgesetzt + in Abrechnung
10	Ausbezahlt + abgeschlossen
4	zurück gezogen

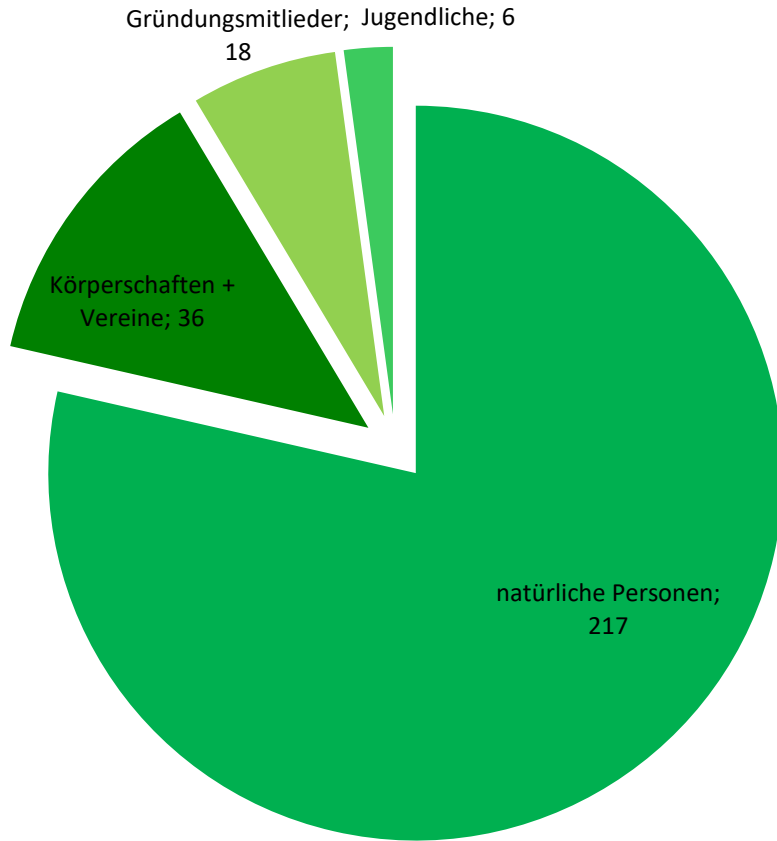


[www.LAG-Steigerwald.de](http://www.LAG-Steigerwald.de)

Tel. 09162-923157



- Top2: Bericht LAG-Management



Gründungsmitglieder	
Ammon	Reinhold
Eigenthaler	Karin
Höhn	Karl-Heinz
Ipfling	Reinhard
Kestler	Reinhold
Klopp	Heinrich
Kolerus	Rudolf
Krafft	Albert
Meyer	Hans
Mitterweger	Michael
Müller-Braun	Thomas
Ost	Martin
Popp	Stephan
Schwab	Theo
Singer	Helmut
Uihlein	Helmut
Vetter	Jochen
Zurhake	Dr. Monika

277 Mitglieder (-4)



[www.LAG-Steigerwald.de](http://www.LAG-Steigerwald.de)

Tel. 09162-923157



# • Top2: Bericht LAG-Management – Jutta Höfler

Zeile	Status	Antragsteller	Projekttitle	förderfähige Gesamtkosten	bewilligt (wirk) Einzelprojekte 1.100.000€ Fördersumme	Kooperation 400.000€ Fördersumme
0	Ausbezahlt + abgeschlossen	LAG	Vorbereitende Maßnahmen		10.000,00 €	
1	zurück gezogen	LKR NEA	Netzwerk Steigerwald 2020			
2	Ausbezahlt + abgeschlossen	Ippesheim	Platz zu den Weinbergen	26.407,85 €	15.600,00 €	
3	Ausbezahlt + abgeschlossen	Markt Bibart	Ein Rundweg durch die Gemeinde im Blickwinkel der Zeit	12.550,91 €	7.280,65 €	
4	Bewilligt + in Umsetzung	SBU Uffenheim	Fahrspaß für Jedermann	111.231,73 €		69.200,72 €
5	Bewilligt + in Umsetzung	SBU Uffenheim	Bike-Erlebnis-Mittelfranken Kooperation	64.240,00 €		13.440,00 €
6	Bewilligt + in Umsetzung	LKR NEA	Radwegekonzept	344.625,00 €		118.468,00 €
7	Ausbezahlt + abgeschlossen	CVJM WÜ	Erlebnispädagogik-Parcours CVJM Münchsteinach	45.000,00 €	12.975,66 €	
8	Bewilligt + in Umsetzung	LAG	LAG Management	608.888,00 €	250.000,00 €	
9	zurück gezogen	Markt Bibart	Streuobst pflanzen, pflegen und erleben			
10	Ausbezahlt + abgeschlossen	Schlüsselfeld	Alte Schule Thüngfeld	205.273,11 €	122.222,26 €	
11	Ausbezahlt + abgeschlossen	Markt Nordheim	Ort der Stille Kottenheim	27.670,48 €	11.744,69 €	
12	Ausbezahlt + abgeschlossen	Hemmersheim	Neugestaltung Dorf- u. Naturerlebnisweiher Gülchsheim	231.313,09 €	138.786,99 €	
13	Ausbezahlt + abgeschlossen	Schlüsselfeld	Neugestaltung Schulgarten Eckersbach	138.636,65 €	83.181,99 €	



[www.LAG-Steigerwald.de](http://www.LAG-Steigerwald.de)

Tel. 09162-923157





# • Top2: Bericht LAG-Management – Jutta Höfler

Zeile	Status	Antragsteller	Projekttitle	förderfähige Gesamtkosten	bewilligt (wirk) Einzelprojekte 1.100.000€ Fördersumme	Kooperation 400.000€ Fördersumme
14	Bewilligt + in Umsetzung	Geiselwind	Mehrgenerationenplatz Haag	271.967,68 €	135.398,56 €	
15	Bewilligt + in Umsetzung	Geiselwind	Platzneugestaltung Dorftreffpunkt Rehweiler	239.096,93 €	143.458,15 €	
16	Bewilligt + in Umsetzung	LAG	Erfassung histor. Kulturlandschaften	290.000,00 €		14.289,00 €
17	Ausbezahlt + abgeschlossen	Dorfladen Langenfeld UG	Einrichtung Dorfladen Langenfeld	220.805,00 €	64.970,10 €	
18	Bewilligt + in Umsetzung	LAG	Bürgerengagement	22.223,00 €	20.000,00 €	
19	Ausbezahlt + abgeschlossen	Förderverein Staatl Berufsschulen	Mein Bewerbungsvideo	39.738,31 €		13.315,54 €
20	Bewilligt + in Umsetzung	Fastnachtverband Franken	Deutsche Fastnachtakademie	855.760,00 €		18.869,52 €
21	Bewilligt + in Umsetzung	LKR NEA	Radwegekonzept Teilantrag 2 Umsetzung	216.238,79 €		75.683,58 €
22	zurück gezogen		Jugendapp			"20000"
23	Bewilligt + in Umsetzung	Münchsteinach	Errichtung einer Wasserrutsche mit Künstlerplattform	142.389,00 €	47.624,00 €	
24	Bewilligt + in Umsetzung	Münchsteinach	Bronzemedell des ehem. Benediktiner-Klosters Münchsteinach	30.778,60 €	18.467,16 €	
25	Bewilligt + in Umsetzung	Geiselwind	Qualitätswanderweg Traumrunde Geiselwind	5.716,66 €	3.430,00 €	
26	Bewilligt + in Umsetzung	Verein zur Osingdokumentation	Skulptur Kaiserin Kunigunde	5.710,00 €	3.426,00 €	



[www.LAG-Steigerwald.de](http://www.LAG-Steigerwald.de)

Tel. 09162-923157



# • Top2: Bericht LAG-Management – Jutta Höfler

Zeile	Status	Antragsteller	Projekttitle	förderfähige Gesamtkosten	bewilligt (wirk) Einzelprojekte 1.100.000€ Fördersumme	Kooperation 400.000€ Fördersumme
27	beantragt	Ev.-Luth.Kirchengde Baudenbach	Aktivierung Kirchgarten als gemeinschaftl. Ortszentrum v. Baudenbach	127.732,00 €	76.700,00 €	
28	zurück gezogen	Scheinfeld	Dorfplatz Schnodsenbach	"126100"	"75660"	
29	Bewilligt + in Umsetzung	Baudenbach	Mehrgenerationenplatz	156.659,91 €	90.321,04 €	
30	beantragt	Simmershofen	Erhalt ehem. Eiskeller Auernhofen	33.614,00 €	20.168,40 €	
31	zurück gezogen	Scheinfeld	Naturerlebnispfad Scheinetal	255.130,00 €	*153078	
32	Bewilligt + in Umsetzung	Uffenheim	Konzept Schützenmuseum Uffenheim	29.412,00 €	17.175,00 €	
33	zurück gezogen	Naturpark Steigerwald	Umsetzung Wanderwegkonzept			*50000
34	beschlossen	Kooperation	ECHY 2019 TNC I + TNC II			11.000,00 €
35	beschlossen	Scheinfeld	HolzErlebnisPfad	212.970,00 €	127.782,00 €	



[www.LAG-Steigerwald.de](http://www.LAG-Steigerwald.de)

Tel. 09162-923157



- Top2: Bericht LAG-Management

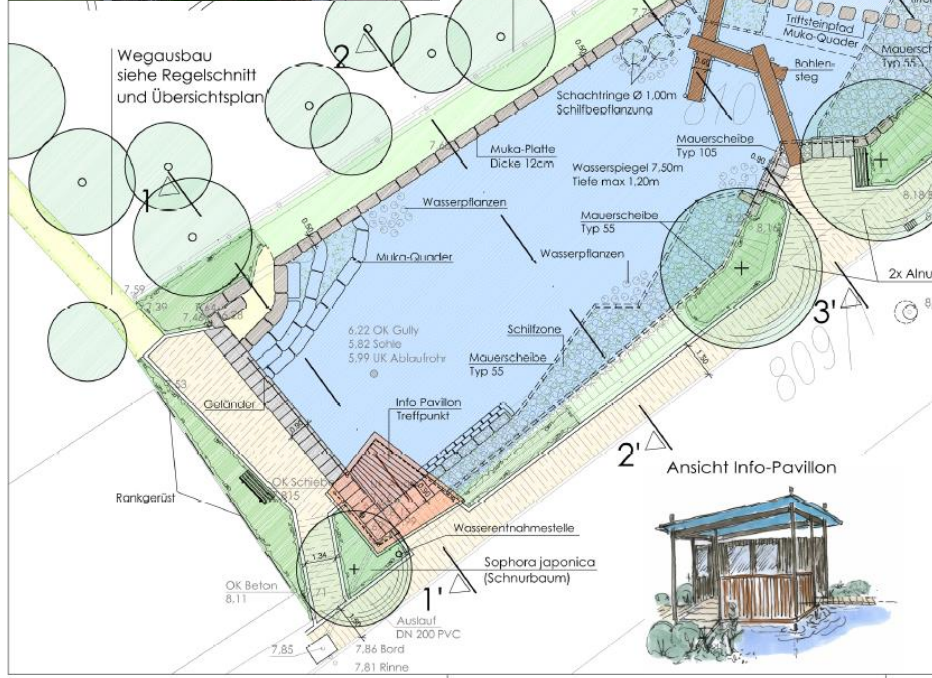
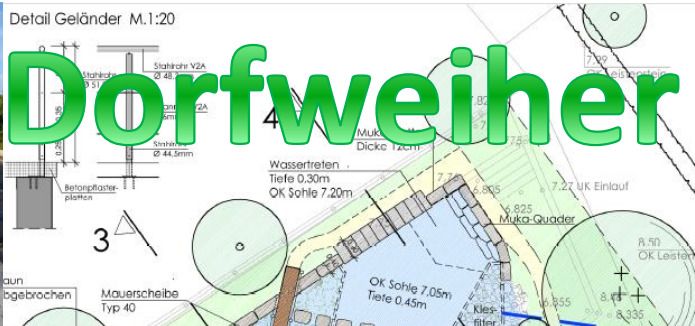


[www.LAG-Steigerwald.de](http://www.LAG-Steigerwald.de)

Tel. 09162-923157

- Top2: Bericht LAG-Management

# Dorfweiher Gülchsheim



**LEADER-Zuschuss 138.786€**



[www.LAG-Steigerwald.de](http://www.LAG-Steigerwald.de)

Tel. 09162-923157



- Top2: Bericht LAG-Management

# Ort der Stille Kottenheim



Europäischer Landwirtschaftsfonds für die Entwicklung des ländlichen Raums (ELER)

 **Hier investiert Europa in die ländlichen Gebiete**  
Ort der Stille - ehemaliger Friedhof Kottenheim  
Markt Nordheim

 **mitfinanziert durch den Freistaat Bayern**  
im Rahmen des Entwicklungsprogramms für den ländlichen Raum in Bayern 2014 – 2020

 **Lokale Aktionsgruppe**  
LAG Südlicher Steigerwald e.V.  
www.LAG-Steigerwald.de

 Hier klicken Sie um das Entwicklungskonzept des ländlichen Raums für die Jahre 2014 bis 2020 zu sehen

Projektförderung durch das Amt für Ernährung, Landwirtschaft und Forsten Uffenheim



## LEADER-Zuschuss 11.744€



[www.LAG-Steigerwald.de](http://www.LAG-Steigerwald.de)

Tel. 09162-923157



- Top2: Bericht LAG-Management

# Fahrspaß für Jedermann - SBU Uffenheim



Europäischer Landwirtschaftsfonds für die Entwicklung des ländlichen Raums (ELER)

 Hier investiert Europa in die ländlichen Gebiete  
Kooperation: Mountainbiken - Fahrspaß für Jedermann in Uffenheim  
Sportgemeinschaft Bomhardtschule Uffenheim e.V.

 mitfinanziert durch den Freistaat Bayern  
im Rahmen des Entwicklungsprogramms für den ländlichen Raum in Bayern 2014 – 2020

 Lokale Aktionsgruppe  
LAG Südlicher Steigerwald e.V.  
www.LAG-Steigerwald.de

 Südlicher Steigerwald

 Dieser Code bringt Sie direkt zum Interregionalen LEADER-Programm des Bayerischen Staatsministeriums für Ernährung, Landwirtschaft und Forsten

Projektbetreuung durch das Amt für Ernährung, Landwirtschaft und Forsten Uffenheim 

LEADER-Zuschuss 69.200€



[www.LAG-Steigerwald.de](http://www.LAG-Steigerwald.de)

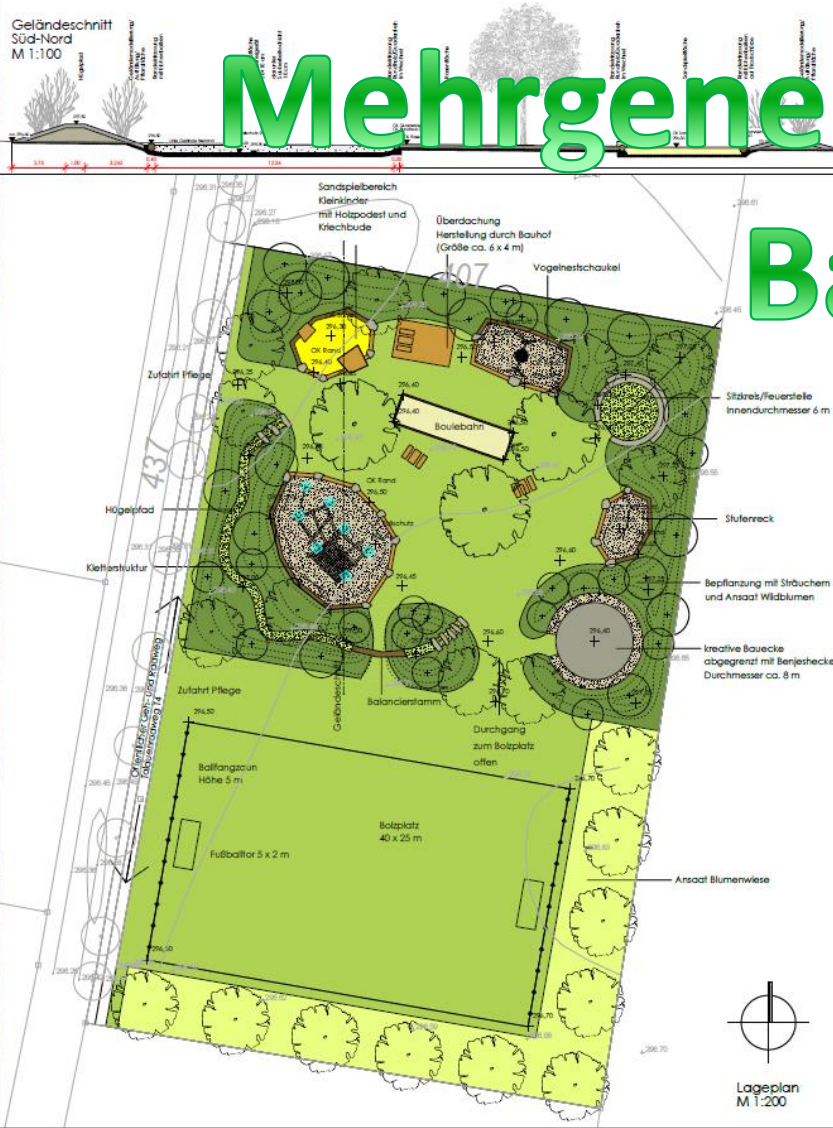
Tel. 09162-923157



• Top2: Bericht LAG-Management



Beispiele



# Mehrgenerationenplatz Baudenbach

Europäischer Landwirtschaftsfonds für die Entwicklung des ländlichen Raums (ELER)

Hier investiert Europa in die ländlichen Gebiete  
Mehrgenerationenplatz Baudenbach  
Markt Baudenbach

mitfinanziert durch den Freistaat Bayern  
im Rahmen des Entwicklungsprogramms für den ländlichen Raum in Bayern 2014 – 2020

Lokale Aktionsgruppe  
LAG Südlicher Steigerwald e.V.  
www.LAG-Steigerwald.de

Dieser Code bringt Sie direkt zum Interaktiven LEADER-Programm des Bayerischen Staatsministeriums für Ernährung, Landwirtschaft und Forsten

Projektförderung durch das Amt für Ernährung, Landwirtschaft und Forsten Oberfranken

**LEADER**  
**Zuschuss**  
**93.995€**



[www.LAG-Steigerwald.de](http://www.LAG-Steigerwald.de)

Tel. 09162-923157



- Top2: Bericht LAG-Management

# Radwegekonzept LKR NEA



Neustadt a.d.Aisch Baudenbach	19 8,9	
Schlüsselfeld Burghaslach	11 0,6	
Uffenheim Ergersheim	16 6,3	
Aub Hemmersheim	5,0 2,3	
Ippesheim Weigenheim	10 3,8	
Neustadt a.d.Aisch Langenfeld	13 2,8	
Geiselwind (via Drei-Franken-Stein)	14	
Neustadt a.d.Aisch Münchsteinach	13 3,7	
Oberscheinfeld Freibad	6,7 1,1	
Simmershofen Wallmersbach	6,9 1,7	
Scheinfeld Markt Bibart	12 9,3	
Markt Nordheim Uffenheim	13 8,7	

Eröffnung Radwegenetz  
Landkreis  
Neustadt a. d. Aisch-Bad Windsheim  
16.10.2019  
*Firma BÖRTNER wünscht gute Fahrt*

Europäischer Landwirtschaftsfonds für die Entwicklung des ländlichen Raums (ELER)

Hier investiert Europa in die ländlichen Gebiete  
Radwegekonzept Neustadt a. d. Aisch-Bad Windsheim - Teilmaßnahme 1  
Landkreis Neustadt a. d. Aisch-Bad Windsheim

mitfinanziert durch den Freistaat Bayern  
im Rahmen des Entwicklungsprogramms für den ländlichen Raum in Bayern 2014 - 2020

Lokale Aktionsgruppe  
LAG Südlicher Steigerwald e.V.  
www.LAG-Steigerwald.de

Südlicher Steigerwald

Dieser Code bringt Sie direkt zum Interaktiven LEADER-Programm des Europäischen Landwirtschaftsfonds für die Entwicklung des ländlichen Raums

Projektförderung durch das Amt für Ernährung, Landwirtschaft und Forsten

## LEADER-Zuschuss 194.151€



[www.LAG-Steigerwald.de](http://www.LAG-Steigerwald.de)

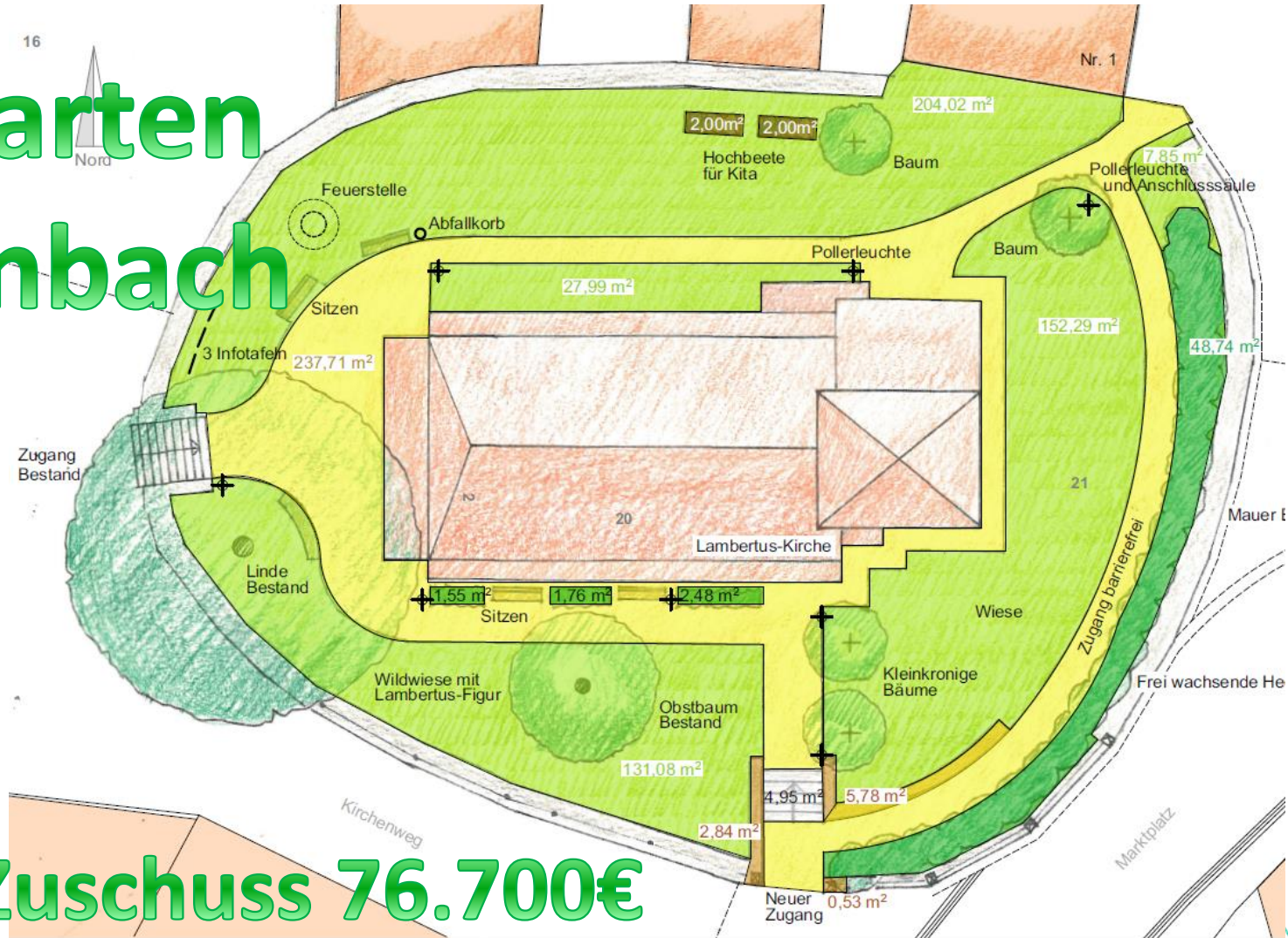
Tel. 09162-923157





- Top2: Bericht LAG-Management

# Kirchgarten Baudenbach



**LEADER-Zuschuss 76.700€**



[www.LAG-Steigerwald.de](http://www.LAG-Steigerwald.de)

Tel. 09162-923157



- **Top4: Bericht Landesgartenschau Wassertrüdingen**



[www.LAG-Steigerwald.de](http://www.LAG-Steigerwald.de)

Tel. 09162-923157



• **Top4:**                    **Bericht Landesgartenschau Wassertrüdingen**



[www.LAG-Steigerwald.de](http://www.LAG-Steigerwald.de)

Tel. 09162-923157



- Top2: Bericht LAG-Management – Jutta Höfler

bisher wurden  
Projekte mit einem  
Volumen von  
**5 Millionen €**  
angestoßen

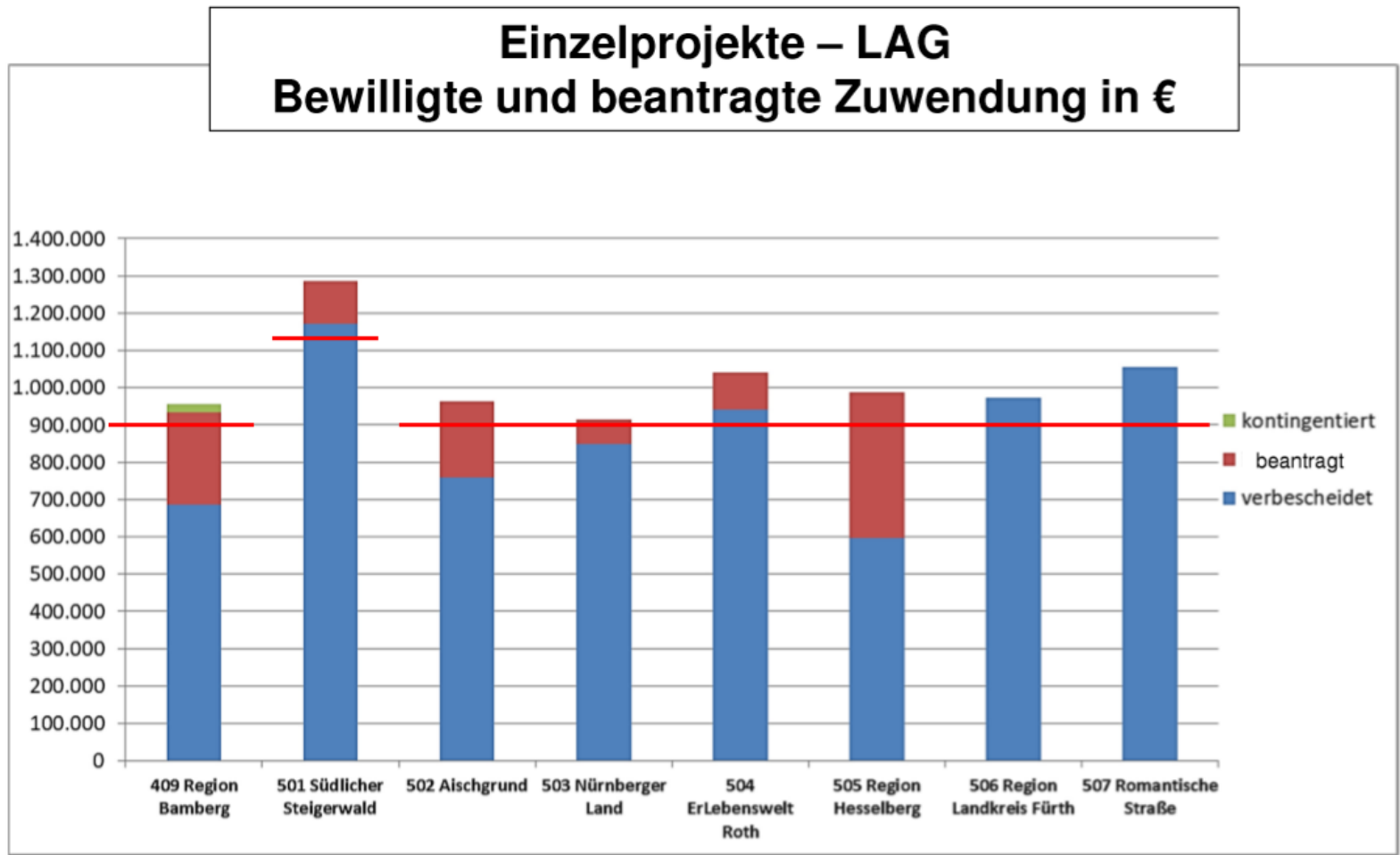


[www.LAG-Steigerwald.de](http://www.LAG-Steigerwald.de)

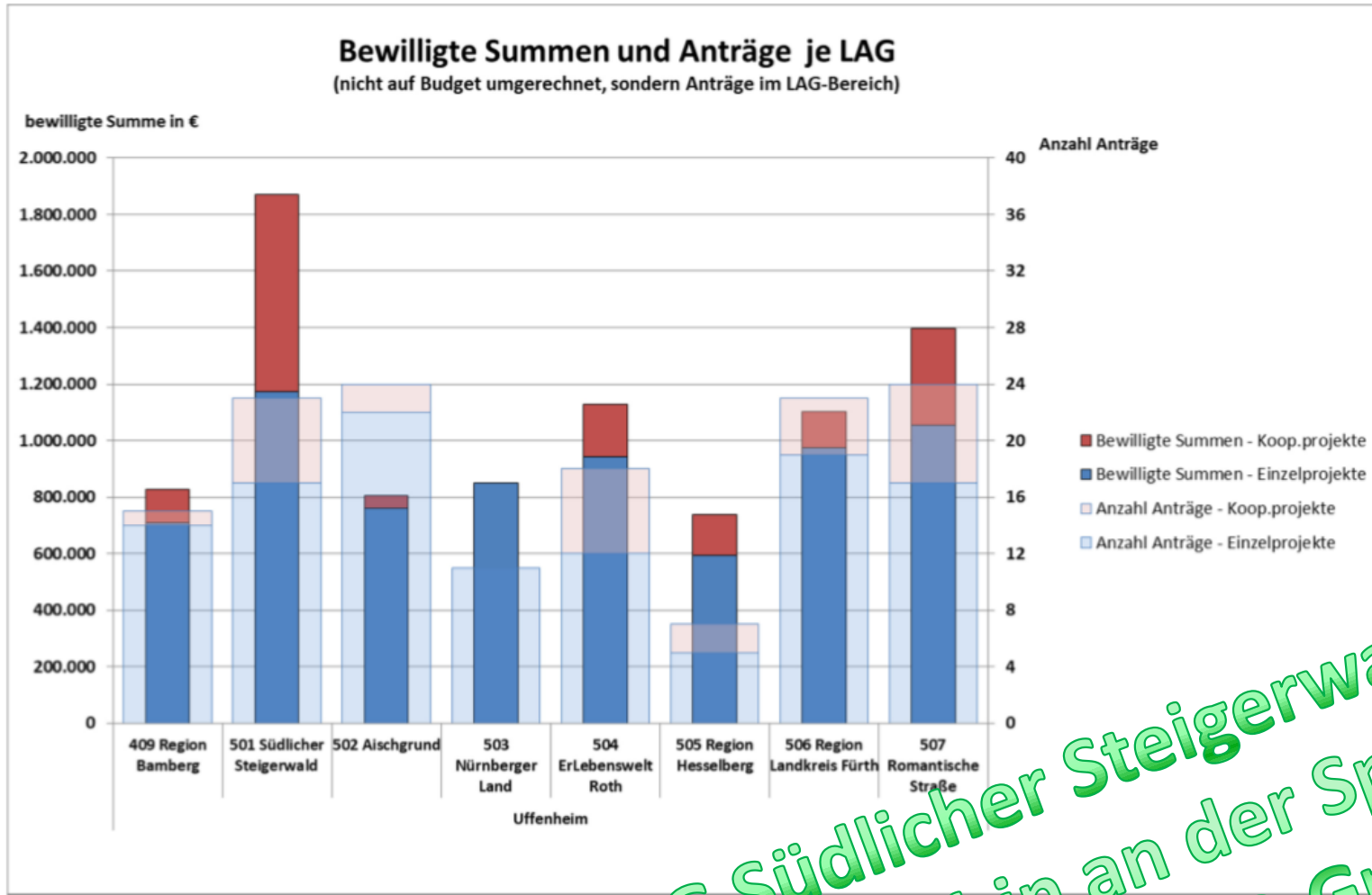
Tel. 09162-923157



• Top2: Bericht LAG-Management – Jutta Höfler



# Top2: Bericht LAG-Management – Jutta Höfler



**LAG Südlicher Steigerwald e.V.**  
weiterhin an der Spitze  
der MFR LEADER-Gruppen

Folie 8  
FZ 3.11, Stand: 18.09.2019

Ant für Ernährung, Landwirtschaft und Forsten  
Uffenheim



[www.LAG-Steigerwald.de](http://www.LAG-Steigerwald.de)

Tel. 09162-923157

- Top2: Bericht LAG-Management

Bewilligte Einzelmaßnahmen aus dem Projekt Bürgerengagement:

22.05.17: Förderungsverein Schnodsenbach: neue hist. Kleidung

24.07.17: Fledermausprojekt Jana Stepanek, Scheinfeld

24.07.17: Mitfahrbänkle Scheinfeld-Markt Bibart

25.09.17: Kreisjugendring Kitzingen: Zeltplatz Hutzelmühle, Geiselwind

24.09.18: Kulturarbeitskreis Münchsteinach: mobile Beleuchtung

23.09.19: DLRG Scheinfeld

23.09.19: Europamusikzug Scheinfeld 1963 e.V.

23.09.19: Förderverein Museum Schwarzenberg



[www.LAG-Steigerwald.de](http://www.LAG-Steigerwald.de)

Tel. 09162-923157







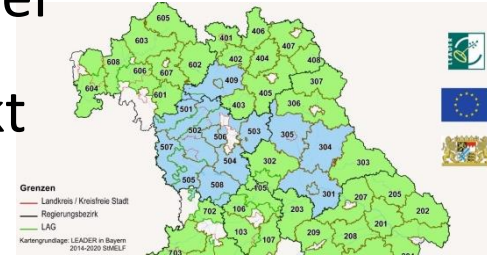
- Top2: Bericht LAG-Management – Matthias Stahr

- Teilnehmer Vorstandssitzung

<b>Datum</b>	<b>Kommunal- Vertreter</b> (18)	<b>Wiso- Partner</b> (24)	<b>Gesamt</b> (42)
<b>26.11.2018</b>	<b>11</b>	<b>21</b>	<b>32</b>
<b>28.01.2019</b>	<b>16</b>	<b>14</b>	<b>30</b>
<b>25.03.2019</b>	<b>12</b>	<b>18</b>	<b>30</b>
<b>22.07.2019</b>	<b>12</b>	<b>15</b>	<b>27</b>
<b>23.09.2019</b>	<b>12</b>	<b>20</b>	<b>32</b>



- Top2: Bericht LAG-Management – Jutta Höfler  
Besonders hervorzuhebendes Kooperationsprojekt  
unter unserer Koordinierung und Antragstellung:



## Erfassung (hist) Kulturlandschaften

**Kulturlandschaft** – vom Menschen umgestaltete Landschaft;  
Naturlandschaft, die in langwierigen Prozessen zur Kulturlandschaft  
wird

**Ziel** des Projektes: Aufbau einer modellhaften Datenbank zur  
Erfassung von Kulturlandschaftselementen durch Ehrenamtliche  
Überprüfung der erfassten Daten durch wissenschaftl. Mitarbeiter



[www.LAG-Steigerwald.de](http://www.LAG-Steigerwald.de)

Tel. 09162-923157



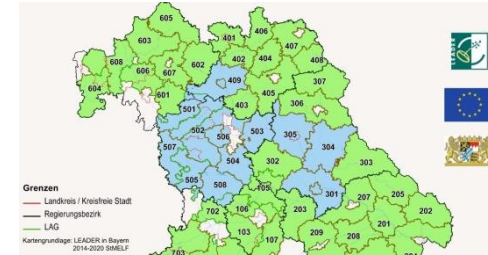
- Top2: Bericht LAG-Management – Jutta Höfler

## Kooperationspartner/Partner-LAGn: Oberpfalz

- Regionalentwicklung Landkreis Regensburg
- Regionalentwicklung im Landkreis Schwandorf
- Regionalentwicklung Amberg-Sulzbach

### Weitere Projektpartner:

- Bayerisches Landesamt für Denkmalpflege (BLfD)
- Bezirk Mittelfranken
- Bezirk Oberpfalz
- Bayerischer Landesverein für Heimatpflege

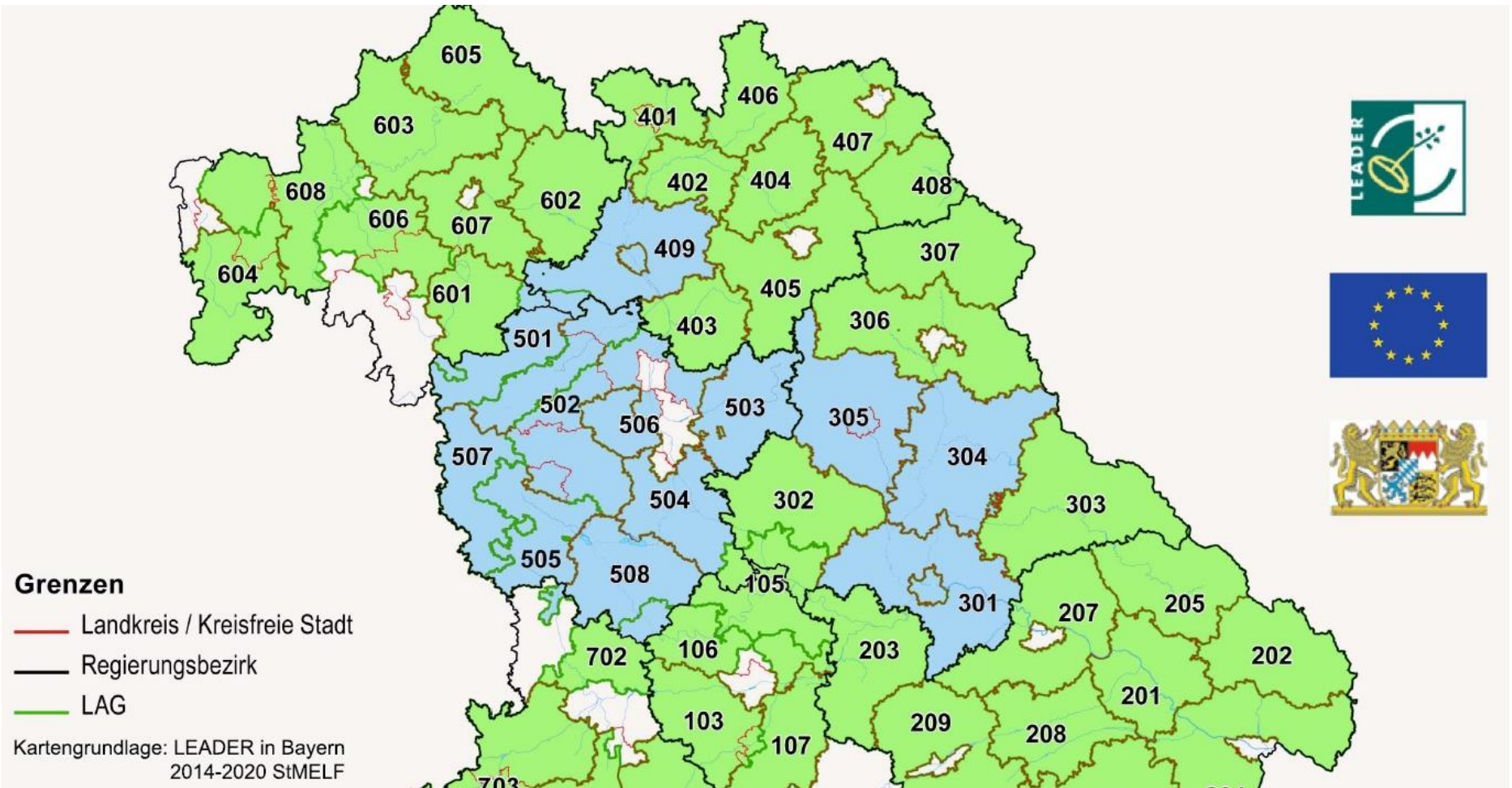


[www.LAG-Steigerwald.de](http://www.LAG-Steigerwald.de)

Tel. 09162-923157



• Top2: Bericht LAG-Management – Jutta Höfler  
**Kooperationspartner/Partner-LAGn:**



[www.LAG-Steigerwald.de](http://www.LAG-Steigerwald.de)

Tel. 09162-923157



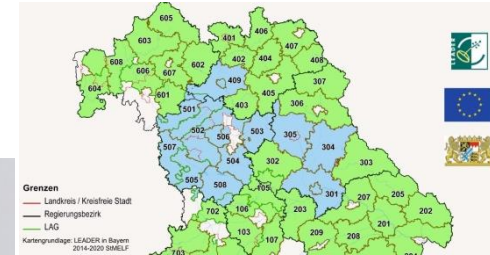
- Top2: Bericht LAG-Management – Jutta Höfler  
**Management / Personal:**



**Dr. Thomas Büttner**  
**seit 01.04.2019 (30h/Wo)**



**Johanna Kemmler**  
**seit 01.04.2018 (25h/Wo)**



[www.LAG-Steigerwald.de](http://www.LAG-Steigerwald.de)

Tel. 09162-923157



# Top2: Bericht LAG Management

www.historische-kulturlandschaft.net

Erfassung historischer Kulturlandschaft Testphase

Abmelden

Elementname	Status	Landkreis ↑	Erfasser	Letzte Änderung	
Trassenabschnitt der Weinstraße zwischen der Cadozhofener Hut veröffentlicht und Burghausen		Ansbach, Neustadt an der Aisch-Bad Windsheim	heimb	15.05.2019	
7-Eichen-Rastplatz Waldtäschbach	veröffentlicht	Neustadt an der Aisch-Bad Windsheim	herndle	20.03.2019	
Aisch-Flutkanal	zur Prüfung gesendet	Neustadt an der Aisch-Bad Windsheim	herndle	12.11.2018	
Alleenwege um das Wildbad Burgbernhelm	veröffentlicht	Neustadt an der Aisch-Bad Windsheim	emmerth	16.07.2019	
Almaweg	geändert	Neustadt an der Aisch-Bad Windsheim	dresseld	21.03.2019	
Altwegefragmente auf dem Osing	veröffentlicht	Neustadt an der Aisch-Bad Windsheim	goessweinm	22.06.2019	
Bombentrichter nordwestlich unterhalb des Burgbernhelmer Schaubergs	geändert	Neustadt an der Aisch-Bad Windsheim	emmerth	05.07.2019	
Ehemaliger Sandsteinbruch	veröffentlicht	Neustadt an der Aisch-Bad Windsheim	emmerth	17.07.2019	
Felsenkeller	geändert	Neustadt an der Aisch-Bad Windsheim	emmerth	03.07.2019	
Freimarkung Osing	veröffentlicht	Neustadt an der Aisch-Bad Windsheim	stahrm	17.04.2019	



[www.LAG-Steigerwald.de](http://www.LAG-Steigerwald.de)

Tel. 09162-923157



- Top2: Bericht LAG Management

# 364 Erfasser angemeldet



Neustadt an der Aisch-Bad Windsheim

Elementname	Status	Landkreis ↑	Erfasser	Letzte Änderung	
Trassenabschnitt der Weinstraße zwischen der Cadolzhofener Hut veröffentlicht und Burghausen		Ansbach,Neustadt an der Aisch-Bad Windsheim	heimb	15.05.2019	
7-Eichen-Rastplatz Walddachsbach	veröffentlicht	Neustadt an der Aisch-Bad Windsheim	herndle	20.03.2019	
Aisch-Flutkanal	zur Prüfung gesendet	Neustadt an der Aisch-Bad Windsheim	herndle	12.11.2018	
Alleenwege um das Wildbad Burgbernheim	veröffentlicht	Neustadt an der Aisch-Bad Windsheim	emmerth	16.07.2019	
Almaweg	geändert	Neustadt an der Aisch-Bad Windsheim	dreseld	21.03.2019	
Altwegefragmente auf dem Osing	veröffentlicht	Neustadt an der Aisch-Bad Windsheim	goessweinm	22.06.2019	
Bombentrichter nordwestlich unterhalb des Burgbernheimer Schaubergs	geändert	Neustadt an der Aisch-Bad Windsheim	emmerth	05.07.2019	
Ehemaliger Sandsteinbruch	veröffentlicht	Neustadt an der Aisch-Bad Windsheim	emmerth	17.07.2019	
Felsenkeller	geändert	Neustadt an der Aisch-Bad Windsheim	emmerth	03.07.2019	
Freimarkung Osing	veröffentlicht	Neustadt an der Aisch-Bad Windsheim	stahrm	17.04.2019	

Ergebnis pro Seite: 10 1 - 10 von 61

# 685 Elemente in der Datenbank (90 aus unserer LAG)

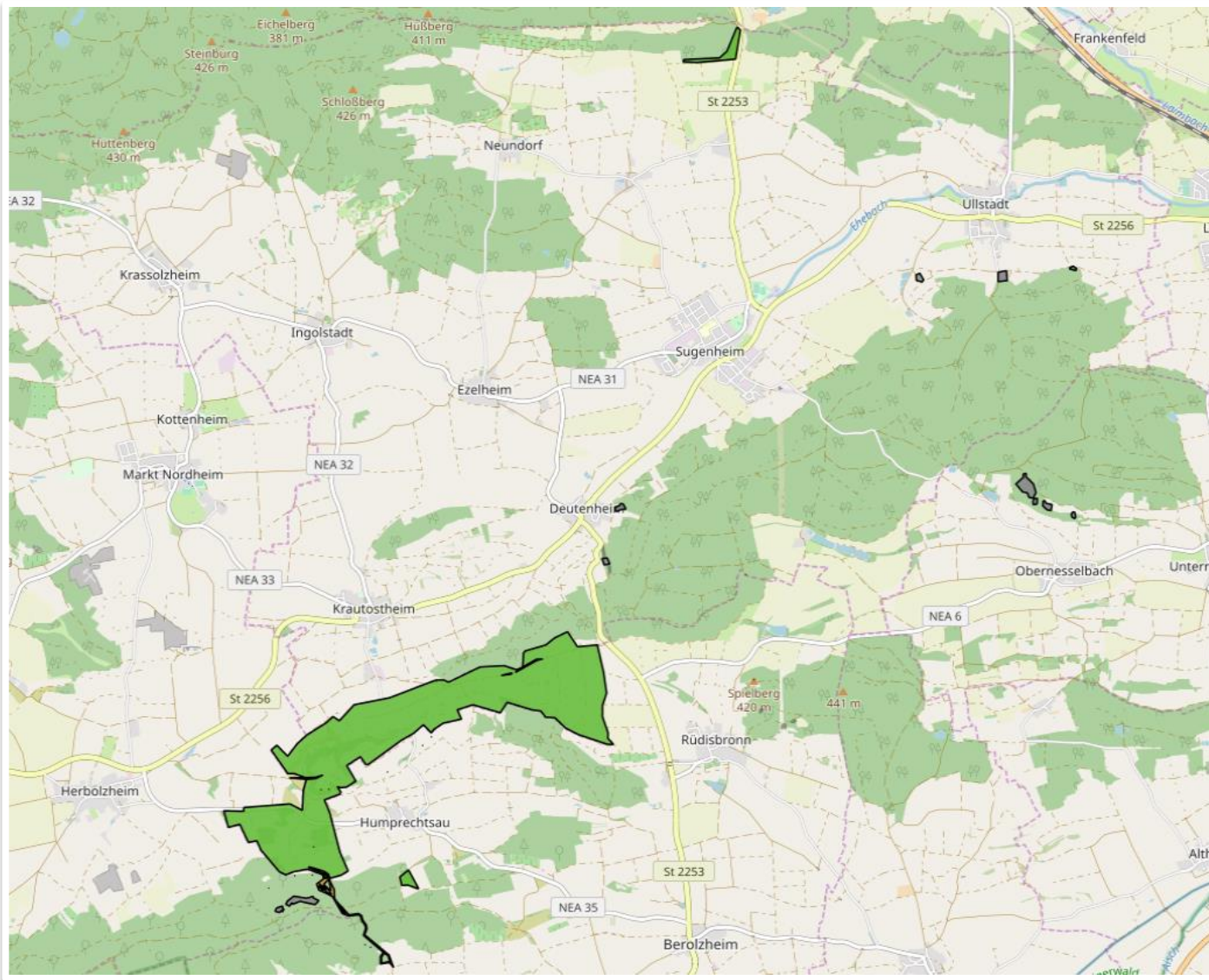


[www.LAG-Steigerwald.de](http://www.LAG-Steigerwald.de)

Tel. 09162-923157



- Top2: Bericht LAG Management



[www.LAG-Steigerwald.de](http://www.LAG-Steigerwald.de)

Tel. 09162-923157





# • Top2: Bericht LAG Management

Zur Karte

Erfassung historischer Kulturlandschaft *Testphase*

Anmelden

## Elementinformationen



Kalte Eiche im Osing. Foto: Th. Büttner 2016

© buet  
Laut Vereinbarung



Blick auf den Osingsee. Foto: Th. Büttner 2016.

© buet  
Laut Vereinbarung

### Freimarkung Osing *bestehend*

Funktionsbereich: Landwirtschaft  
Unterfunktionsbereich: Historische Hut, Allmende  
Elementtyp: keine Angabe

Prägende Zeitschicht (grob): Mittelalter

Prägende Zeitschicht (fein): Spätmittelalter

Schutzstatus: Landschaftsschutzgebiet  
Naturpark  
Immaterielles Kulturerbe

Nutzung: rezent

Gefährdung: gering

Erhaltungswürdigkeit: sehr hoch

Formale Beschreibung: Der am Rande der Windsheimer Bucht gelegene „Osing“ ist eine von den vier Dörfern Herbolzheim, Humprechstau, Krautostheim und Rüdlsbronn gemeinsam genutzte Gemarkung ohne eigenständige Siedlungseinheit. Die Fläche von 274 Hektar wird im Losverfahren alle 10 Jahre in mit auf die Zahl 4 endenden Jahren an die Rechtler in diesen Dörfern, damit an die dortigen alteingesessenen Bauernhöfe verlost.

Am Tag der Verlosung findet ein kleines Volksfest mit Brotzeit und Blasmusik statt. Die übrigen Nutzungen – Obstbaumerträge, Karpfenweiher (Osingsee) und Jagdrechte (Eigenjagd) – werden von der Gemeinschaft der Nutzungsberechtigten verpachtet.

Die an der Nordgrenze des Osings stehende sog "Kalte Eiche" (wohl am Ende des 30jährigen Krieges gepflanzt; 1998 abgestorben und in der Folge durch einen neuen Baum ersetzt) und der nahe gelegene "Mutterstein" als Grenzstein (1747 im Siebnerbuch von Krautostheim erwähnt) waren in historischen Zeiten Ausgangspunkt der Osingverlosung.

Kulturhistorische Der Osing ist eine „Markgenossenschaft“ oder „Landsgemeinde“, die in Mitteleuropa bis ins frühe 19. Jahrhundert keine

Ersteller:  
*nicht öffentlich*

Datum:  
17.04.2019

Verwaltungszugehörigkeit:  
Gemarkung: Krautostheim  
Gemeinde: Sugenheim  
Landkreis Neustadt an der Aisch-Bad Windsheim

Gemarkung: Deutenheim  
Gemeinde: Sugenheim  
Landkreis Neustadt an der Aisch-Bad Windsheim

Gemarkung: Humprechtsau  
Gemeinde: Bad Windsheim  
Landkreis Neustadt an der Aisch-Bad Windsheim

Gemarkung: Rüdlsbronn  
Gemeinde: Bad Windsheim  
Landkreis Neustadt an der Aisch-Bad Windsheim

Gemarkung: Berolzheim  
Gemeinde: Bad Windsheim  
Landkreis Neustadt an der Aisch-Bad Windsheim

Gemarkung: Herbolzheim  
Gemeinde: Markt Nordheim;Osing  
Landkreis Neustadt an der Aisch-Bad Windsheim

# • Top2: Bericht LAG Management

Zur Karte

Erfassung historischer Kulturlandschaft Testphase

Laut Vereinbarung



Blick auf Humprechtsau. Im Hintergrund erhebt sich die Freimarkung Osing. Foto: Th. Büttner 2016.

© buet  
Laut Vereinbarung

Kulturhistorische Analyse:

Der Osing ist eine „Markgenossenschaft“ oder „Landsgemeinde“, die in Mitteleuropa bis ins frühe 19. Jahrhundert keine Ausnahme, sondern eine sehr häufige Erscheinung war. In ihren Ursprüngen, die nicht ganz geklärt sind, gehen sie wohl auf das hohe Mittelalter zurück, als das Bevölkerungswachstum eine Erweiterung bestehender Nutzflächen erforderlich machte. Solche Allmenden (engl. Commons) beschränkten sich nicht nur auf die Ackernutzung, sondern traten eher häufiger in der Wiesenutzung und vor allem in der Weide- und Waldnutzung auf. Die Agrarreformen des späten 18. Jahrhunderts, vor allem aber des frühen 19. Jahrhunderts im neuen Königreich Bayern setzen diesen alten Strukturen in Franken durch die so genannten „Gemeinheitsteilungen“ ein Ende.

Entstehungslegende: Der Überlieferung nach ritt um 1000 n. Chr. „die Kaiserin Kunigunda, Gemahlin Heinrichs des II., in dem damaligen Waldgebiet und verirrte sich. Nur durch das Läuten der Abendglocken der vier umliegenden Kirchen fand sie sich wieder zurecht. Aus Dankbarkeit stiftete die Kaiserin den vier Gemeinden den Wald zum gemeinschaftlichen Eigentum. Späteres Abbrennen (absengen, osengt) der Wälder könnte auf den Namen Osing schließen lassen.“ (DLE Ansbach 1993) Eine andere Erklärung ist, dass es sich um "verösigte" Flächen, also um entwaldetes, ertragsarmes Ödland gehandelt hat, das sich auf den nährstoffarmen, trockenen Sandböden des Schilfsandsteins erstreckt. (Dr. Ludwig Albrecht/AELF Uffenheim, schriftliche Rückmeldung via Email vom 07. März 2017)

Am 8. Mai 1465 wurde die gemeinschaftliche Nutzung des Osings erstmals erwähnt. Die Osinganteile liegen auf den Höfen der angrenzenden Dörfer. „Sie verteilen sich mit 74 Rechten auf Herbolzheim, 64 Rechten auf Krautostheim, 21 Rechten auf Humprechtsau und 54 Rechten auf Rüdilsbronn. Die Rechte sind an einzelne Bauernhofstellen gebunden und können nur von Hofinhabern der vier Osingorte gehalten werden.“ (LAG Südlicher Steigerwald e.V., nach einer Vorlage von Kurt Rieder, in: einSteiger 2014: S. 29).

In den Jahren 1986 - 1994 wurde das Flurneuordnungsverfahren Osing unter der Leitung der Direktion für Ländliche Entwicklung Ansbach durchgeführt.

Kulturhistorische Bedeutung:

Das Besondere am Osing ist nun sicherlich, dass er deutschlandweit die einzige dieser überlebenden Allmenden ist, auf welcher überwiegend Ackernutzung betrieben wird. Insofern kommt ihm zweifellos nationale Bedeutung als rechtshistorisches Denkmal und seltene historische Kulturlandschaft zu.

Schutz- und Pflegemöglichkeiten:

Tradition der Verlosung aufrecht erhalten. Weiternutzung im hergebrachten Stil, nach Möglichkeit ohne weitere Zusammenlegung von Flächen, damit die strukturelle Kleinteiligkeit erhalten bleiben kann.

Die Osingverlosung ist seit 2016 in das bundesweite Verzeichnis des immateriellen Kulturerbes eingetragen, was einen zusätzlichen Schutz gewährt.

Literatur:

Becker, Hans: Die Koppelgemarkung Osing, ein agrarhistorisches Relikt und seine Probleme. In: Bericht des Historischen Vereins für die Pflege der Geschichte des ehemaligen Fürstbistums Bamberg 120 (1984): S. 225 - 235.

Direktion für Ländliche Entwicklung Ansbach, Ländliche Entwicklung in Bayern: Informationsblatt. Tradition und Flurgestaltung: Gemeindefreies Gebiet Osing (Landkreis Neustadt a. d. Aisch – Bad Windsheim). - Ansbach 1993.

Hillermeier, Heinz: Die Freimarkung Osing. Dokumentation zur Osingverlosung 1994. Ein lebendiges Denkmal der Rechts- und Kulturgeschichte. - Uffenheim 1994.

LAG Südlicher Steigerwald e.V.: Der Osing – einmalig in Europa. Nach einer Vorlage von Kurt Rieder, in: einSteiger, Entdeckungsreisen im südlichen Steigerwald, Magazin 2014: S. 28 - 32.

Mäckl, Dieter: Die Freigemarkung Osing - eine agrarhistorische Besonderheit. In: Schöner Heimat 88 (1999/2): S. 99 - 102.

Staatsministerium für Ernährung, Landwirtschaft und Forsten (StmELF) (Hg.): Kulturlandschaftsinventarisierung Steigerwald. Unveröffentlichtes Gutachten, erarbeitet durch Thomas Büttner u. Andrea Lorenz. - München 2017, hier S. 165 - 169

[Das Gutachten kann unter folgender Adresse über E-Mail angefordert werden: infoforst@stmelf.bayern.de; s. Link: <http://www.stmelf.bayern.de/wald/forstpolitik/159290/index.php>]

Archivquellen:

keine Angabe

Mündliche

keine Angabe

Überlieferung:

Onlinequellen:

Abteiskreis Ortsgeschichte der Gemeinde Sugenheim, online: Mitteilungsblatt: Der Osing – Landverlosung einmalig in Europa – Teil 1 [URL: [Gefördert durch das Bayerische Staatsministerium für Ernährung, Landwirtschaft und Forsten \(StmELF\) und den Bundesministerium für Ernährung, Landwirtschaft und Forsten \(BmELF\) im Rahmen des Bundesprogramms Ländliche Entwicklung \(ELER\).  
<https://webmail.strato.com/appsuite/uj>](http://sugenheim.de/at-</a></p></div><div data-bbox=)

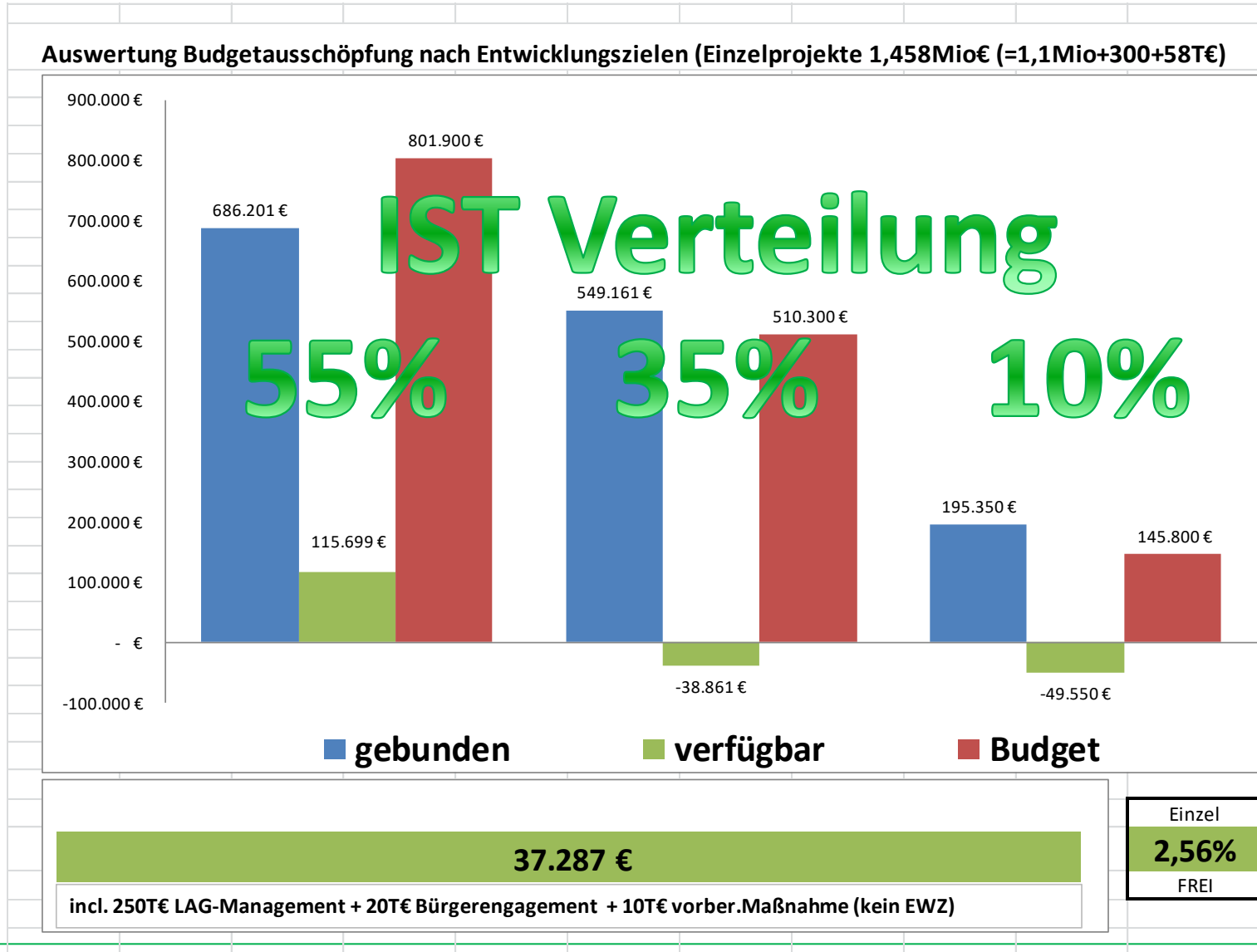


[www.LAG-Steigerwald.de](http://www.LAG-Steigerwald.de)

Tel. 09162-923157



- Top3: Aktuelle Mittelsituation und Ausblick – Jutta Höfler



- Top3: Anpassung LES

Fortschreibung der Finanzplanung gem. LES und Änderung vom 28.10.19

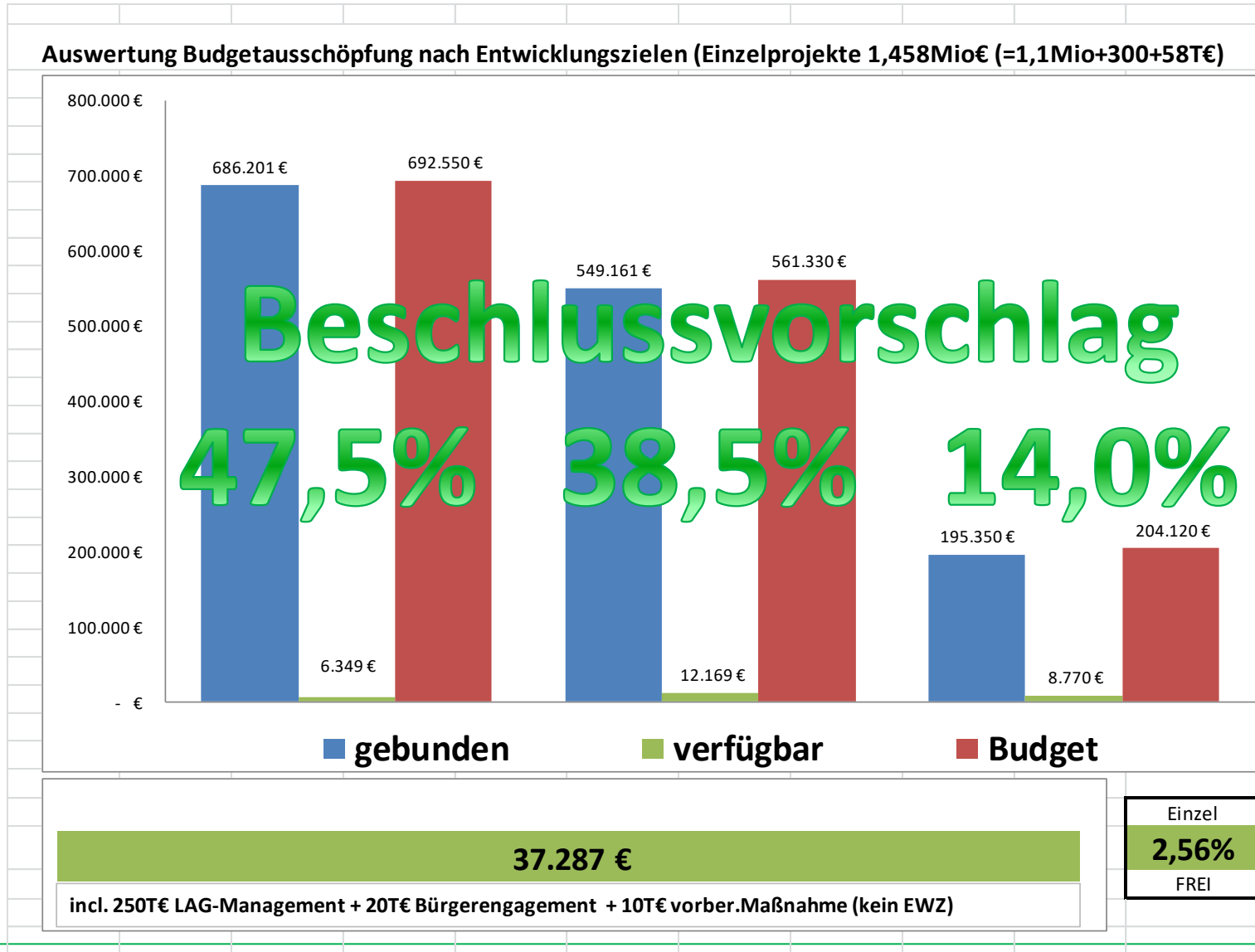
Entwicklungsziel 1: Leben und Arbeiten im Südlichen Steigerwald unter Berücksichtigung des demografischen Wandels aktiv stärken **47,5%**

Entwicklungsziel 2: Freizeit, Kultur und Tourismus im Südlichen Steigerwald vernetzen und ausbauen **38,5%**

Entwicklungsziel 3: Natur und Landschaft gemeinsam pflegen und erleben **14,0%**



- Top3: Anpassung LES



- Top3: Anpassung LES

Des weiteren wird für die Schlussphase der Fördermittelzuteilung folgender Beschluss vorgeschlagen:

Die Mitgliederversammlung ermächtigt den Vorstand über die heute festgelegte Mittelanpassung der jeweiligen Entwicklungsziele hinaus über die Vergabe von Fördermitteln zu beschließen.

In der Mitgliederversammlung 2020 wird diese Anpassung dann im Nachgang bestätigt.

Dadurch wird eine Fördermittelverteilung auch in der Schlussphase des LEADER-Programmes gewährleistet.



- Top4: Aktuelle Mittelsituation

## Meilenstein-Regelung

Meilensteine LEADER 14-2020		
<b>31.10.2019</b>		<b>Datum</b>
<b>bewilligte Fördermittel</b>		<b>Gegenstand</b>
<b>einzel</b>	<b>kooperation</b>	<b>Projektart</b>
<b>1.420.713 €</b>	<b>334.266 €</b>	<b>ist</b>
270.713 €	34.266 €	Differenz
<b>1.150.000 €</b>	<b>300.000 €</b>	<b>soll</b>
<b>124%</b>	<b>111%</b>	<b>erreicht</b>
<b>16.10.2019</b>	<b>16.10.2019</b>	<b>Stand vom</b>



- Top5: Bericht LEADER-Koordinator Ekkehard Eisenhut



- Top6: Bericht Kassier Christina Rüttinger für das Jahr 2018

	<b>31.12.2017</b>	<b>87.631,00 €</b>		
<b>Einnahmen</b>		<b>239.936,51 €</b>		
<b>Ausgaben</b>		<b>204.801,83 €</b>		
	<b>31.12.2018</b>	<b>122.765,68 €</b>		
<b>Bestand:</b>				
<b>Festgeld 2 140 599 537</b>		<b>aufgelöst</b>		
<b>Cashgeld 225 194 208</b>		<b>1.473,48 €</b>		
<b>Cashgeld Mgt. 221297054</b>		<b>124.231,32 €</b>		
<b>Girokonto 810300731</b>		<b>- 2.939,12 €</b>		
<b>Raiba Festgeld</b>		<b>aufgelöst</b>		
<b>Raiba Sparbuch</b>		<b>aufgelöst</b>		<b>-</b>
<b>Kontostand gesamt</b>		<b>122.765,68 €</b>		<b>Differenz</b>



- Top7: Bericht Kassenprüfer

Kassenprüfung am 28.10.19 um 18.30 Uhr  
im Büro der LAG Südlicher Steigerwald e.V.  
durch Winfried Gerner und Reinhold Kestler



---

[www.LAG-Steigerwald.de](http://www.LAG-Steigerwald.de)

Tel. 09162-923157



- Top8: Entlastung der Vorstandschaft



---

---

[www.LAG-Steigerwald.de](http://www.LAG-Steigerwald.de)

Tel. 09162-923157



- Top9: Wünsche und Anträge



---

---

[www.LAG-Steigerwald.de](http://www.LAG-Steigerwald.de)

Tel. 09162-923157



- Top10: Sonstiges



---

---

[www.LAG-Steigerwald.de](http://www.LAG-Steigerwald.de)

Tel. 09162-923157





Lokale Aktionsgruppe (LAG)  
Südlicher Steigerwald e.V.



[www.LAG-Steigerwald.de](http://www.LAG-Steigerwald.de)  
Tel. 09162 / 923157

Vielen Dank für die  
Aufmerksamkeit!